

## THƯ MỜI CHÀO GIÁ CẠNH TRANH

### Kính gửi: Quý công ty

Công ty CP Đầu tư và Xây dựng Xuân Mai đang tổ chức lựa chọn nhà thầu thực hiện gói thầu **“Cung cấp, thi công lắp đặt Kính mái sảnh, mái kính đường dốc tầng hầm, mái kính thang thoát hiểm, lan can inox đường dốc”** thuộc Công trình **“Tòa nhà NO-DV02”**, dự án Khu văn phòng giao dịch, nhà ở chung cư cao tầng, khu căn hộ khách sạn lưu trú, khu biệt thự và nhà vườn để bán và cho thuê – Rose Town tại Km 9 đường Ngọc Hồi, P. Hoàng Liệt, Q. Hoàng Mai, TP. Hà Nội theo hình thức chào giá cạnh tranh, sử dụng nguồn vốn tự có, vốn vay và vốn huy động.

1. Công ty CP Đầu tư và Xây dựng Xuân Mai kính mời các nhà thầu có đủ năng lực, kinh nghiệm và có điều kiện tham gia chào giá gói thầu nêu trên. Cụ thể:
2. Thông tin về báo giá và yêu cầu kỹ thuật của gói thầu được nêu trong phần quy định chung hồ sơ chào giá cạnh tranh của gói thầu này.
3. Phạm vi công việc: **“Cung cấp, thi công lắp đặt Kính mái sảnh, mái kính đường dốc tầng hầm, mái kính thang thoát hiểm, lan can inox đường dốc”**
4. Giá chào thầu: Giá chào bao gồm Gia công, vận chuyển, lắp đặt, điện nước, lắp đặt, vệ sinh, hoàn thiện tại công trình và toàn bộ chi phí khác phục vụ gói thầu
5. Hình thức hợp đồng:
  - Hình thức hợp đồng: Hợp đồng đơn giá cố định
  - Tạm ứng hợp đồng: tạm ứng 20% giá trị hợp đồng;
  - Thu hồi tạm ứng: Thu hồi qua các đợt thanh toán giai đoạn và thu hồi hết khi đạt 80% giá trị của giá trị hợp đồng;
  - Bảo lãnh tạm ứng hợp đồng: Tương ứng với giá trị tạm ứng của hợp đồng và có hiệu lực đến khi thu hồi hết giá trị tạm ứng;
  - Bảo lãnh thực hiện hợp đồng: Tương đương với 10% giá trị hợp đồng, hiệu lực đến khi hoàn thành toàn bộ nội dung công việc hợp đồng;
  - Bảo hành và bảo lãnh bảo hành: Bảo hành 24 tháng, bảo lãnh bảo hành có giá trị bằng 5% giá trị quyết toán hợp đồng (Có các biểu mẫu kèm theo).
6. Yêu cầu của hồ sơ chào giá: 1 bản gốc bao gồm
  - Hồ sơ năng lực của nhà thầu (Các đơn vị đã tham gia chào giá, ký hợp đồng với XMC không cần hồ sơ năng lực).
  - Hồ sơ kỹ thuật.

- Đơn chào giá: theo mẫu kèm theo (có ký tên và đóng dấu đại diện pháp nhân).  
Hiệu lực của đơn chào giá không nhỏ hơn 90 ngày.
  - Bảng chào giá chi tiết: theo bảng khối lượng mời thầu.
7. Tiêu chí đánh giá: đánh giá dựa trên tiêu chí về mặt năng lực kỹ thuật và tài chính.
8. Địa chỉ tiếp nhận thông tin và hồ sơ yêu cầu về chào giá của bên mời thầu:  
**Phòng đấu thầu & quản lý dự án - Công ty CP Đầu tư và Xây dựng Xuân Mai**
- Địa chỉ: Tầng 4, Tòa tháp Xuân Mai, Tô Hiệu, Hà Cầu, Hà Đông, Hà Nội.
  - Điện thoại: Di động 097.333.3457 (Mr. Vũ) Cố định 04.73038866-604
9. Thời gian nhận hồ sơ yêu cầu từ 08h00 phút ngày 07/07/2020 đến 17h00 phút ngày 10/07/2020;  
Thời gian nộp hồ sơ chào giá cạnh tranh của nhà thầu Trước 17h00 phút ngày: 13/07/2020;  
Công ty CP Đầu tư và Xây dựng Xuân Mai rất mong nhận được sự tham gia của Quý Công ty.

Trân trọng!

**Nơi nhận:**

- Như kính gửi;
- Tổ đấu thầu;
- Lưu ĐT&QLDA.



**K/T. TỔNG GIÁM ĐỐC  
PHÓ TỔNG GIÁM ĐỐC**

**Lê Trung Thắng**

## I. THÔNG TIN DỰ ÁN VÀ GÓI THẦU

### 1. THÔNG TIN DỰ ÁN

- Dự án: Khu văn phòng giao dịch, nhà ở chung cư cao tầng, khu căn hộ khách sạn lưu trú, khu biệt thự và nhà vườn để bán và cho thuê – Rose Town.
- Cấp công trình: Công trình dân dụng cấp I.
- Địa điểm xây dựng: Km 9 đường Ngọc Hồi, phường Hoàng Liệt, quận Hoàng Mai, Thành phố Hà Nội.
- Chủ đầu tư: Liên danh Công ty CP sản xuất Bao Bì và hàng xuất khẩu và Công ty Cổ phần Đầu tư và Xây dựng Xuân Mai.
- Tổng thầu: Công ty Cổ phần Đầu tư và Xây dựng Xuân Mai.
- Quy mô dự án:

#### Toà NO-DV01

- Diện tích khu đất : 3.152 m<sup>2</sup>
- Diện tích xây dựng : 1.680 m<sup>2</sup>
- Diện tích sàn tầng hầm : 2.821 m<sup>2</sup>
- Tầng cao : 27 tầng nổi + 03 tầng hầm

#### Toà NO-DV02

- Diện tích khu đất : 2.473 m<sup>2</sup>
- Diện tích xây dựng : 1.140 m<sup>2</sup>
- Diện tích sàn tầng hầm : 2.160 m<sup>2</sup>
- Tầng cao : 28 tầng nổi + 03 tầng hầm

#### Toà NO-DV03

- Diện tích khu đất : 1.801m<sup>2</sup>
- Diện tích xây dựng : 976 m<sup>2</sup>
- Diện tích sàn tầng hầm : 1.604 m<sup>2</sup>
- Tầng cao : 27 tầng nổi + 03 tầng hầm

#### Toà NO-DV04

- Diện tích khu đất : 1.824 m<sup>2</sup>
- Diện tích xây dựng : 976 m<sup>2</sup>
- Diện tích sàn tầng hầm : 1.639 m<sup>2</sup>
- Tầng cao : 27 tầng nổi + 03 tầng hầm

### 2. THÔNG TIN GÓI THẦU

Bao gồm cung cấp, lắp đặt, hoàn thiện tại công trình tòa nhà NO-DV02. Khối lượng cung cấp, lắp đặt gồm:

STT	Nội dung công việc	Đơn vị	Khối lượng
1	<b>Mái kính mái sảnh (KT: 2,89x7,08m)</b>	<b>m<sup>2</sup></b>	<b>20</b>
	- Kính cường lực dán 13,52mm		
	- Dầm DT1, DT1A, DT2 thép I200x100x5,5x8		
	- Xà gỗ DT3, DT3A, DT4, DT5, DT5A, DT5B, DT5C thép C150x70x6x8,5		

STT	Nội dung công việc	Đơn vị	Khối lượng
	- Cầu chắn rác D80		
	- Máng thu nước inox dày 1mm		
	- Aluminium dày 3mm (Bao gồm công tác khoét lỗ chờ đèn)		
	- Bu lông M12 cấp bền 5,6 khoan cắm ramset G5 (hoặc tương đương)		
	- Kết cấu thép sơn 03 lớp. Sơn 02 lớp chống gỉ, 01 lớp sơn màu.		
	- Keo silicone Apollo A500		
<b>2</b>	<b>Mái kính đường dốc tầng hầm (KT: 11,38x6,6m)</b>	<b>m2</b>	<b>126</b>
	- Kính cường lực dán 13,52mm		
	- Cột C1, C2, C3, C4, C5, C6 thép I 200x100x5x5		
	- Dầm I1 thép I 200x100x5x5		
	- Xà gỗ H1 thép hộp 100x50x2,5		
	- Bu lông M16 cấp bền 5,6 khoan cắm ramset G5 (hoặc tương đương)		
	- Kết cấu thép sơn 03 lớp. Sơn 02 lớp chống gỉ, 01 lớp sơn màu.		
	- Đổ vữa sika grouting vị trí chân cột		
	- Keo silicone Apollo A500		
<b>3</b>	<b>Mái kính thang thoát hiểm (KT: 2,5x5,6m)</b>	<b>m2</b>	<b>30</b>
	- Kính cường lực dán 13,52mm		
	- Cột C7 C8, C9 thép I 100x100x5x5		
	- Dầm I2 thép I 100x100x5x5		
	- Xà gỗ H2 thép hộp 100x50x2,5		
	- Bu lông M16 cấp bền 5,6 khoan cắm ramset G5 (hoặc tương đương)		
	- Kết cấu thép sơn 03 lớp. Sơn 02 lớp chống gỉ, 01 lớp sơn màu.		
	- Cửa nhôm kính thang thoát hiểm, KT: 1x2,2m, kính dán an toàn 8,38 mm, tay co thủy lực hafele, khóa đơn điểm 2 đầu chìa.		
	- Đổ vữa sika grouting vị trí chân cột		
	- Keo silicone Apollo A500		
<b>4</b>	<b>Lan can inox đường dốc người tàn tật</b>	<b>kg</b>	<b>886</b>
	<b>Trục 5</b>		
	- Lan can inox tròn D60x1,5mm		
	- Khoan tạo lỗ mở D100, sâu 100, chôn chân xuống sâu 100mm. Đổ vữa không co Sika Grout		
	<b>Trục 1-2 cao 0,7m; Trục 1-2 cao 0,9m</b>		
	- Lan can inox tròn D50x2mm; thanh inox D20x1,5mm		

STT	Nội dung công việc	Đơn vị	Khối lượng
	- Khoan tạo lỗ mở D100, sâu 100, chôn chân xuống sâu 100mm. Đổ vữa không co Sika Grout		

**Ghi chú:**

- Nhà thầu căn cứ hồ sơ thiết kế gửi kèm, kiểm tra lại khối lượng và đặc tính kỹ thuật. Giá chào bao gồm cả chi phí vận chuyển, bốc dỡ, điện nước thi công, vệ sinh, lắp đặt, hoàn thiện tại công trình.

- Khối lượng nghiệm thu thanh toán, quyết toán mục 1, mục 2, mục 3 theo khối lượng m2 kính thi công.

- Thời hạn thi công lắp đặt và sơn hoàn thiện: Thi công lắp đặt sơn, hoàn thiện tại công trình là 30 ngày. Tiến độ theo yêu cầu của bên A, dự kiến từ ngày: 20/07/2020 đến ngày 20/08/2020.

**3. YÊU CẦU VỀ NĂNG LỰC, KỸ THUẬT VÀ TIÊU CHUẨN ĐÁNH GIÁ**

Sử dụng phương pháp theo tiêu chí “đạt”, “không đạt”. HSCG được đánh giá là đáp ứng yêu cầu về năng lực, kỹ thuật khi tất cả yêu cầu về năng lực, kỹ thuật đều được đánh giá là “đạt”.

**1. Tiêu chuẩn đánh giá về năng lực:**

TT	Nội dung	Yêu cầu tối thiểu
<b>1</b>	<b>Số lượng hợp đồng đã thực hiện:</b>	
	Số lượng hợp đồng đã hoặc đang thực hiện của nhà thầu (Các hợp đồng có khối lượng hợp đồng $\geq 70\%$ khối lượng gói thầu). Có hợp đồng và thanh lý hợp đồng, biên bản bàn giao đưa vào sử dụng (nếu có) bản sao công chứng.	02
<b>2</b>	<b>Năng lực kỹ thuật:</b>	
2.1	Số lượng cán bộ kỹ thuật giám sát là kỹ sư đúng chuyên ngành có thâm niên công tác từ 3 năm trở lên, cụ thể: + Kỹ sư xây dựng, kỹ sư cơ khí	02 người
2.2	Số lượng công nhân kỹ thuật có trình độ và khả năng phù hợp với các công việc đảm nhận thi công, lắp đặt.....	
	Số công nhân có thời gian thi công lắp đặt Kính mái sảnh $\geq 2$ năm	10 người
<b>3</b>	<b>Năng lực tài chính trong thời gian gần đây:</b>	
3.1	- Nhà thầu hoạt động không bị thua lỗ trong năm 2019. Có bảng quyết toán thuế thu nhập doanh nghiệp năm 2019	Đáp ứng theo yêu cầu

	hoặc biên bản quyết toán thuế năm 2019. - Xác nhận vốn chủ sở hữu riêng dành cho gói thầu hoặc chứng minh số dư tài khoản tương đương hoặc lớn hơn giá gói thầu (tạm tính)	
3.2	Doanh thu bình quân trong 2 năm 2018, 2019	≥ 500 triệu VNĐ
3.3	Lợi nhuận sau thuế từng năm 2018, 2019:	> 0
	<b>Kết luận:</b>	
	Nhà thầu đáp ứng được tất cả các tiêu chí 1, 2, 3 ở trên	<b>Đạt</b>
	Nhà thầu không đáp ứng được một trong các tiêu chí 1,2,3 ở trên	<b>Không đạt</b>

## 2. Yêu cầu kỹ thuật và tiêu chuẩn đánh giá:

STT	Nội dung yêu cầu	Mức độ đáp ứng	
		Đạt	Không đạt
Các yêu cầu kỹ thuật:			
1	Xuất xứ	Có bảng kê nguồn gốc xuất xứ, chủng loại các loại thép dùng để gia công sản phẩm.	Không có bảng kê
Tiêu chuẩn đánh giá:			
2	Thời gian giao hàng + Thi công lắp đặt, sơn hoàn thiện	Tối đa 30 ngày	>30 ngày
3	Tiến độ cung cấp, lắp đặt, sơn hoàn thiện	Có tiến độ cung cấp, lắp đặt, hoàn thiện chi tiết	Không có tiến độ cung cấp, lắp đặt, hoàn thiện chi tiết
4	Thời gian bảo hành	Tối thiểu 24 tháng	<24 tháng
<b>Kết luận</b>		<b>Đạt tất cả (4) nội dung trên</b>	<b>Không đạt (1) trong (4) nội dung nêu trên</b>
		<b>Đạt</b>	<b>Không đạt</b>

## BIỂU MẪU

**Mẫu số 1**

### ĐƠN CHÀO GIÁ

\_\_\_\_\_, ngày \_\_\_\_ tháng \_\_\_\_ năm \_\_\_\_

Kính gửi: \_\_\_\_\_ [*Ghi tên bên mời thầu*]  
(sau đây gọi là bên mời thầu)

Sau khi nghiên cứu hồ sơ yêu cầu chào giá cạnh tranh và văn bản sửa đổi hồ sơ yêu cầu chào giá cạnh tranh số \_\_\_\_ [*Ghi số, ngày của văn bản sửa đổi, nếu có*] mà chúng tôi đã nhận được, chúng tôi, \_\_\_\_\_ [*Ghi tên nhà thầu*], cam kết thực hiện gói thầu \_\_\_\_\_ [*Ghi tên gói thầu*] theo đúng yêu cầu của hồ sơ yêu cầu với tổng số tiền là \_\_\_\_\_ [*Ghi giá trị bằng số, bằng chữ*] cùng với biểu giá kèm theo, thi công trong thời gian \_\_\_\_\_ [*Ghi tổng thời gian để thi công hoàn thành gói thầu*].

Nếu hồ sơ chào giá của chúng tôi được chấp nhận, chúng tôi cam kết cung cấp hàng hóa theo đúng các điều khoản được thỏa thuận trong hợp đồng.

Hồ sơ chào giá này có hiệu lực trong thời gian \_\_\_\_\_ ngày [*Ghi số ngày*], kể từ \_\_\_\_\_ giờ, ngày \_\_\_\_ tháng \_\_\_\_ năm \_\_\_\_ [*Ghi thời điểm hết hạn nộp hồ sơ chào giá*].

**Đại diện hợp pháp của nhà thầu<sup>(1)</sup>**

[*Ghi tên, chức danh, ký tên và đóng dấu*]

#### Ghi chú:

(1) Trường hợp đại diện theo pháp luật của nhà thầu ủy quyền cho cấp dưới ký đơn chào giá thì phải gửi kèm theo Giấy ủy quyền theo Mẫu số 2 Phần này. Trường hợp tại Điều lệ công ty, Quyết định thành lập chi nhánh hoặc tại các tài liệu khác liên quan có phân công trách nhiệm cho cấp dưới ký đơn chào giá thì phải gửi kèm theo bản chụp các văn bản, tài liệu này (không cần lập Giấy ủy quyền theo Mẫu số 2 Phần này). Trước khi ký kết hợp đồng, nhà thầu trúng thầu phải trình chủ đầu tư bản chụp được chứng thực của các văn bản, tài liệu này.

## **GIẤY ỦY QUYỀN<sup>(1)</sup>**

Hôm nay, ngày \_\_\_\_ tháng \_\_\_\_ năm \_\_\_\_, tại \_\_\_\_

Tôi là \_\_\_\_ [Ghi tên, số CMND hoặc số hộ chiếu, chức danh của người đại diện theo pháp luật của nhà thầu], là người đại diện theo pháp luật của \_\_\_\_ [Ghi tên nhà thầu] có địa chỉ tại \_\_\_\_ [Ghi địa chỉ của nhà thầu] bằng văn bản này ủy quyền cho \_\_\_\_ [Ghi tên, số CMND hoặc số hộ chiếu, chức danh của người được ủy quyền] thực hiện các công việc sau đây trong quá trình tham gia chào giá cạnh tranh gói thầu \_\_\_\_ [Ghi tên gói thầu] thuộc dự án \_\_\_\_ [Ghi tên dự án] do \_\_\_\_ [Ghi tên bên mời thầu] tổ chức:

*[-Ký đơn chào giá;*

*- Ký thỏa thuận liên danh (nếu có);*

*- Ký các văn bản, tài liệu để giao dịch với bên mời thầu trong quá trình tham gia chào giá cạnh tranh, kể cả văn bản giải trình, làm rõ HSCG;*

*- Tham gia quá trình thương thảo, hoàn thiện hợp đồng;*

*- Ký kết hợp đồng với chủ đầu tư nếu trúng thầu.]<sup>(2)</sup>*

Người được ủy quyền nêu trên chỉ thực hiện các công việc trong phạm vi ủy quyền với tư cách là đại diện hợp pháp của \_\_\_\_ [Ghi tên nhà thầu]. \_\_\_\_ [Ghi tên nhà thầu] chịu trách nhiệm hoàn toàn về những công việc do \_\_\_\_ [Ghi tên người được ủy quyền] thực hiện trong phạm vi ủy quyền.

Giấy ủy quyền có hiệu lực kể từ ngày \_\_\_\_ đến ngày \_\_\_\_<sup>(3)</sup>. Giấy ủy quyền này được lập thành \_\_\_\_ bản có giá trị pháp lý như nhau, người ủy quyền giữ \_\_\_\_ bản, người được ủy quyền giữ \_\_\_\_ bản.

### **Người được ủy quyền**

[Ghi tên, chức danh, ký tên và đóng dấu  
(nếu có)]

### **Người ủy quyền**

[Ghi tên người đại diện theo pháp luật của  
nhà thầu, chức danh, ký tên và đóng dấu]

### **Ghi chú:**

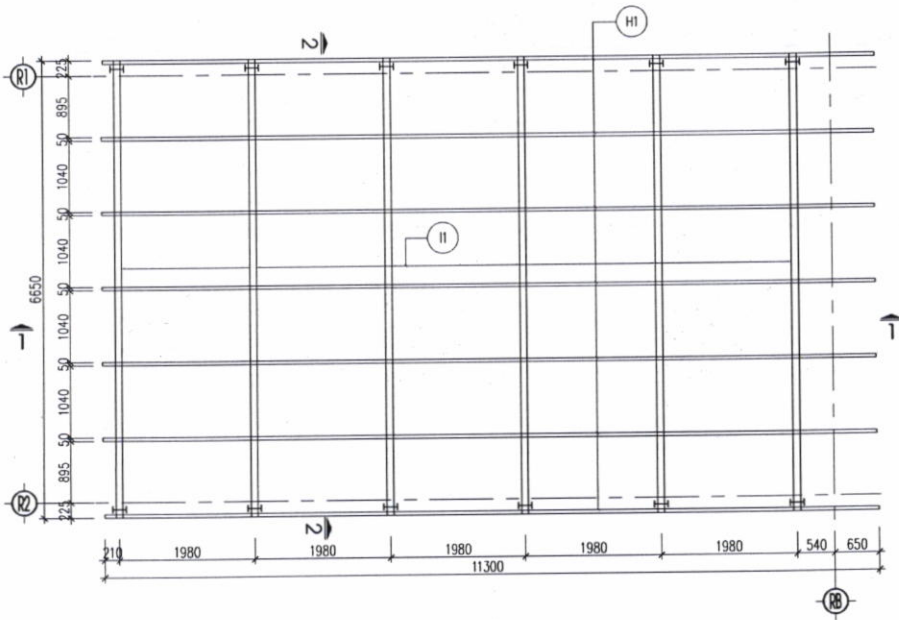
(1) Trường hợp ủy quyền thì bản gốc giấy ủy quyền phải được gửi cho bên mời thầu cùng với đơn chào giá. Việc ủy quyền của người đại diện theo pháp luật của nhà thầu cho cấp phó, cấp dưới, giám đốc chi nhánh, người đứng đầu văn phòng đại diện của nhà thầu để thay mặt cho người đại diện theo pháp luật của nhà thầu thực hiện một hoặc các nội dung công việc nêu trên đây. Việc sử dụng con dấu trong trường hợp được ủy quyền có thể là dấu của nhà thầu hoặc dấu của đơn vị mà cá nhân liên quan được ủy quyền. Người được ủy quyền không được tiếp tục ủy quyền cho người khác.

(2) Phạm vi ủy quyền do người ủy quyền quyết định, bao gồm một hoặc nhiều công việc nêu trên.

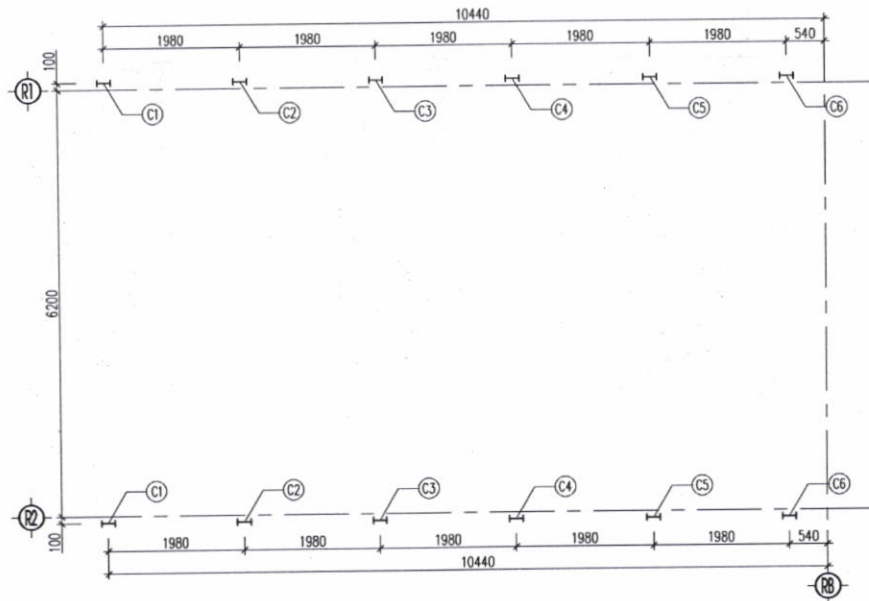
(3) Ghi ngày có hiệu lực và ngày hết hiệu lực của giấy ủy quyền phù hợp với quá trình tham gia chào giá cạnh tranh.



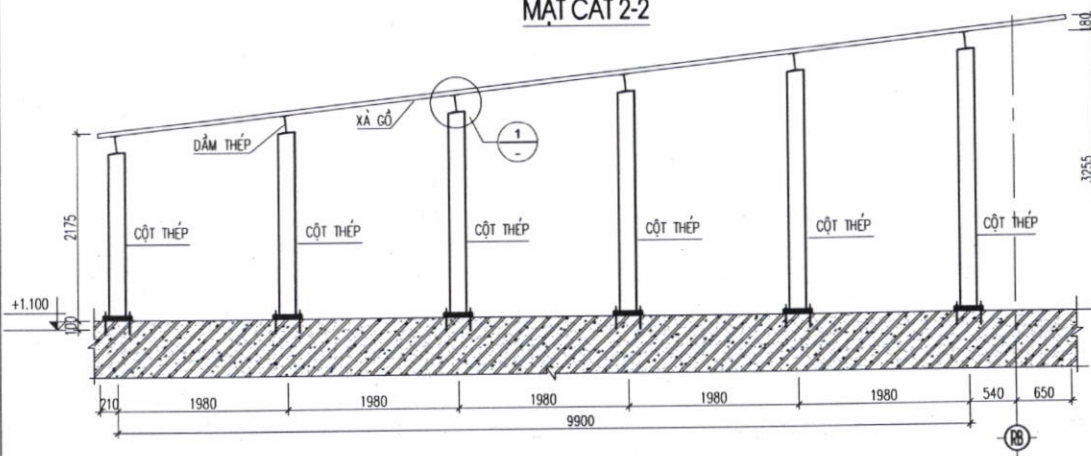
**MẶT BẰNG KẾT CẤU MÁI KÍNH DỐC HẸM**



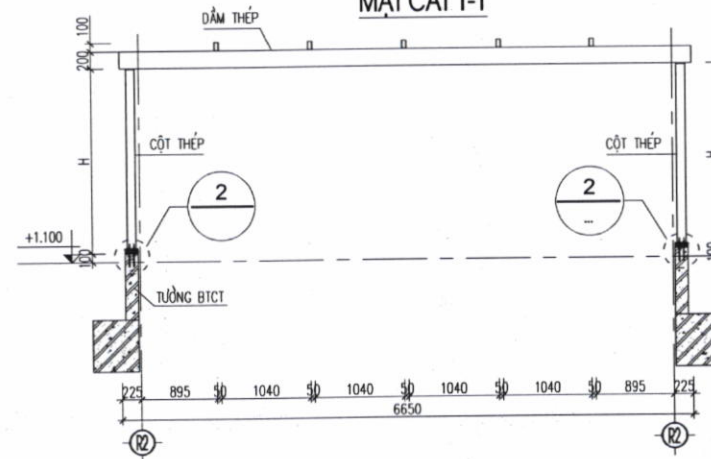
**MẶT BẰNG ĐỊNH VỊ CỘT THÉP**



**MẶT CẮT 2-2**



**MẶT CẮT 1-1**



**GHI CHÚ:**

- THÉP:**
  - THÉP I LÀ THÉP TỔ HỢP SỬ DỤNG THÉP CCT34, R=2100 KG/M2
  - THÉP HỘP SỬ DỤNG THÉP CÓ CƯỜNG ĐỘ TÍNH TOÁN  $R_a \geq 235$  (MPa)
- BU LÔNG:**
  - BU LÔNG LIÊN KẾT CẤP BỀN 5.6
- VẬT LIỆU HÀN:**
  - QUE HÀN DÙNG LOẠI E42 HOẶC TƯƠNG ĐƯƠNG.
  - ĐƯỜNG HÀN PHẢI ĐỀU, KHÔNG RẠN NỨT VÀ KHÔNG CÓ GI

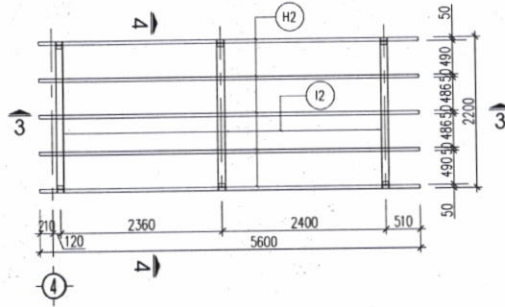
- GHI CHÚ CHO VẬT LIỆU SƠN:**
  - TẤT CẢ CÁC CẤU TẠO ĐỀU PHẢI SƠN 03 LỚP.
  - SƠN 02 LỚP CHỐNG GỈ, 01 LỚP SƠN MÀU THEO CHỈ ĐỊNH CỦA KIẾN TRÚC.
  - HÓA CHẤT KHOAN CẮM THÉP SỬ DỤNG RAMSET GS (HOẶC TƯƠNG ĐƯƠNG) QUY TRÌNH KHOAN CẮM TUÂN THEO CHỈ DẪN KỸ THUẬT DO NHÀ SẢN XUẤT QUY ĐỊNH
  - KHI THI CÔNG ĐÓN VỊ THI CÔNG CẦN ĐO LẠI CÁC KÍCH THƯỚC THEO THỰC TẾ, NẾU CÓ SAI KHÁC CẦN BÁO LẠI KỊP THỜI CHO TVTK ĐỂ XỬ LÝ.

**KÝ HIỆU:**

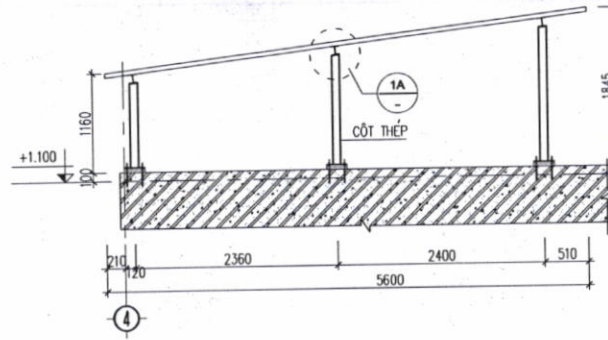


SỬA ĐỔI - REVISION	
LH	NGƯỜI SỬ ĐỔI
<b>Keymap</b> 	
<b>CHỦ ĐẦU TƯ - CLIENT</b> CÔNG TY CỔ PHẦN SẢN XUẤT BAO BÌ VÀ HÀNG XUẤT KHẨU	
<b>DỰ ÁN - PROJECT</b> KHU VẤN PHÒNG GIAO DỊCH NHÀ Ở CHUNG CƯ CAO TẦNG BIỆT THỰ, NHÀ VƯỜN ĐỂ BÁN VÀ CHO THUÊ - ROSE TOWN ĐIA CHẾ: KINH ĐƯỜNG NGỌC HỒA, PHƯỜNG LIỆT, QUẬN HANOI, TP. HÀ NỘI	
<b>ĐƠN VỊ THIẾT KẾ - CONSULTANT</b> CÔNG TY CỔ PHẦN TƯ VẤN THIẾT KẾ XUÂN MAI	
 <b>XUÂN MAI CORP</b> ISO 9001 : 2008 Add: 8/F Floor, 29/32 Đường/Hà Nội Southeast Tân Cảng Hưng Lợi area Cầu Giấy District, Hà Nội City TEL: +84-04-62511373 - FAX: +84-04-62510720 Website: www.xm.vn - Email: xm@xm.vn	
GIÁM ĐỐC - DIRECTOR: NGUYỄN TRUNG KIẾN P. GIÁM ĐỐC PHỤ TRÁCH - VICE DIRECTOR: NGUYỄN XUÂN HÒA CHỦ NHIỆM DỰ ÁN - PROJECT MANAGER: NGUYỄN VĂN ĐÔNG TRƯỞNG PHÒNG - CHIEF OF DEPT: NGUYỄN CAO TRUNG CHỦ TRÌ - MAIN DESIGNER: NGUYỄN XUÂN HÒA THIẾT KẾ VẼ - DESIGN/DRAWING: NGUYỄN NGỌC ANH CLIENT - TECHNICAL MANAGER: LẠI THỊ LUYA HỒ SƠ THIẾT KẾ - DESIGN STATUS: <b>BẢN VẼ THI CÔNG</b> ĐỒ MÔN - DISCIPLINE: <b>KẾT CẤU</b> THANG MỨC BẢN VẼ: <b>TÒA NHÀ NO-DV02</b> TÊN BẢN VẼ - DRAWING TITLE: CHI TIẾT MÁI KÍNH ĐƯỜNG ĐỐC, THANG THOÁT HIỂM (1/4)	
VERSION: 1/40-A2	M. DỰ ÁN - PROJECT CODE: XMT1512B SỐ HỒ SƠ VẼ - DRAWING NO: DV02.MK-01
HỌ TÊN - NAME: 2019	

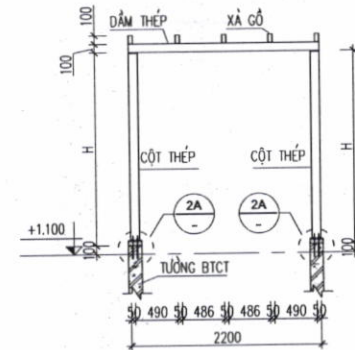
**MẶT BẰNG KẾT CẤU MÁI KÍNH THANG THOÁT HIỂM**



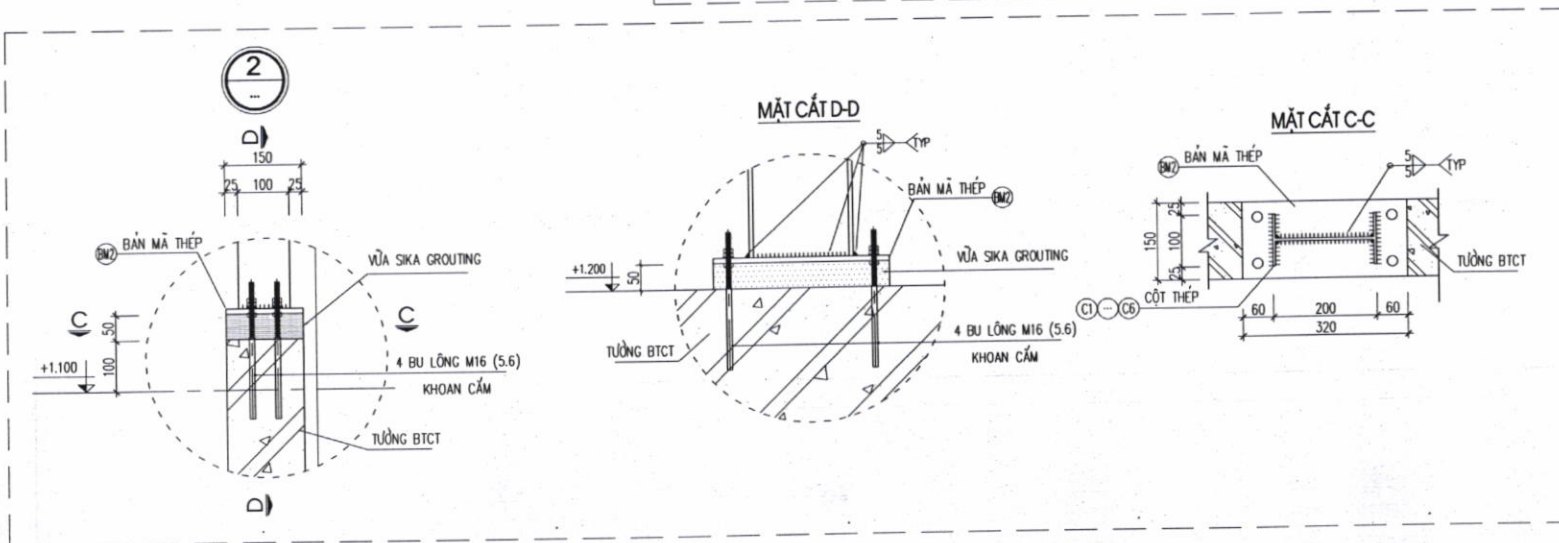
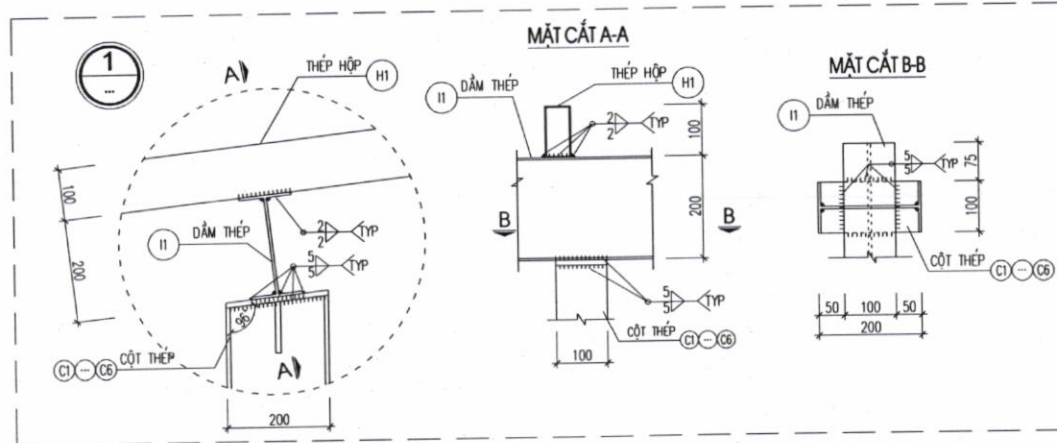
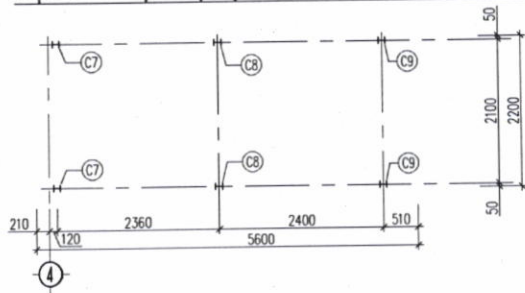
**MẶT CẮT 3-3**



**MẶT CẮT 4-4**



**MẶT BẰNG ĐỊNH VỊ CỘT MÁI KÍNH THANG THOÁT HIỂM**



SỬA ĐỔI - REVISION	
Lần	Nội dung

**Keymap**

**CHỦ ĐẦU TƯ- CLIENT**  
CÔNG TY CỔ PHẦN SẢN XUẤT BAO BÌ VÀ HÀNG XUẤT KHẨU

**DỰ ÁN - PROJECT**  
KHU VĂN PHÒNG GIAO DỊCH NHÀ Ở CHUNG CƯ CAO TẦNG BIỆT THỰ, NHÀ VƯỜN ĐÈ BÀN VÀ CHO THUÊ-ROSE TOWN

ĐƠN VỊ THIẾT KẾ - CONSULTANT  
CÔNG TY CỔ PHẦN TƯ VẤN THIẾT KẾ XUÂN MAI

**XUÂN MAI CORP**  
ISO 9001 : 2008

Address: 6th Floor, 2072 Building/Block Southeast Tran Duy Hung street area Cau Giay district, Hanoi City  
TEL: +84-04-62511373 - FAX: +84-04-62510720  
Website: www.xm.vn - Email: info@xm.vn

**GÁM ĐỐC - DIRECTOR**  
NGUYỄN TRUNG KIẾN  
PHÓ GIÁM ĐỐC - VICE DIRECTOR

**NGUYỄN XUÂN HÒA**  
CHỦ NHIỆM DỰ ÁN- PROJECT MANAGER

**NGUYỄN VĂN ĐÔNG**  
TRƯỞNG PHÒNG - CHIEF OF DEPT

**NGUYỄN CAO TRUNG**  
CHỦ TRÌ - MAIN DESIGNER

**NGUYỄN XUÂN HÒA**  
THIẾT KẾ VẼ - DESIGN/DRAW BY:

**NGUYỄN NGỌC ANH**  
QUẢN LÝ - TECHNICAL MANAGER

**LẠI THỊ LUYA**  
HỒ SƠ THIẾT KẾ- DESIGN STATUS :  
**BẢN VẼ THI CÔNG**

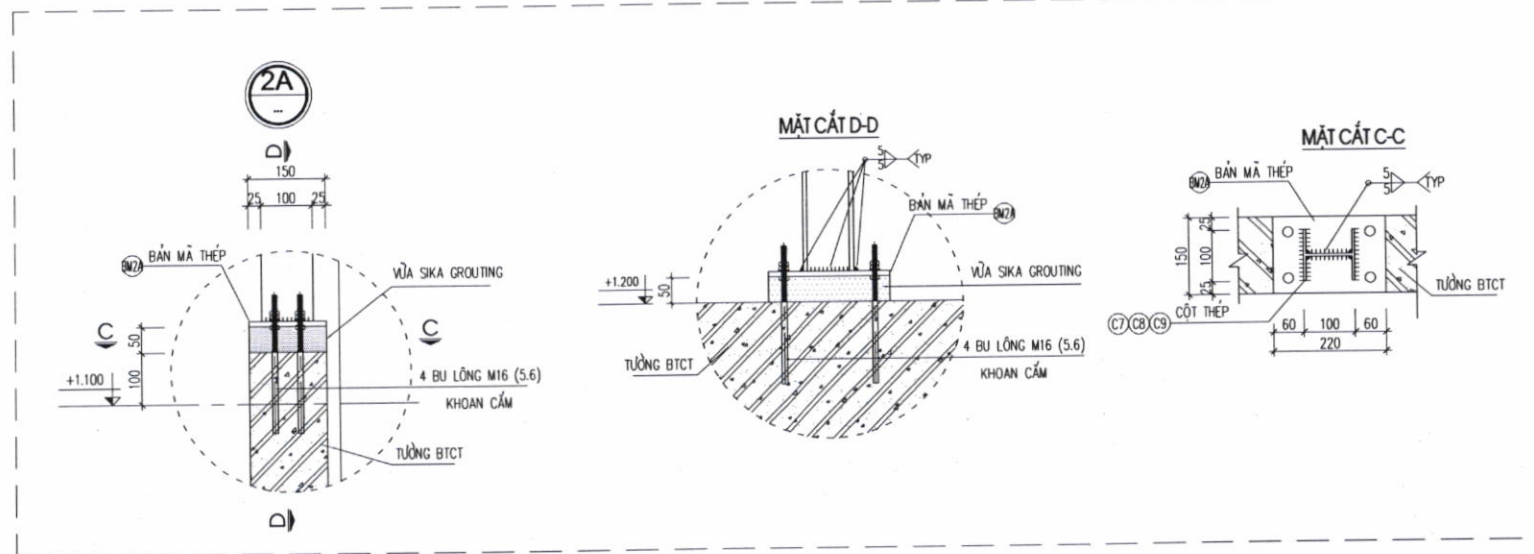
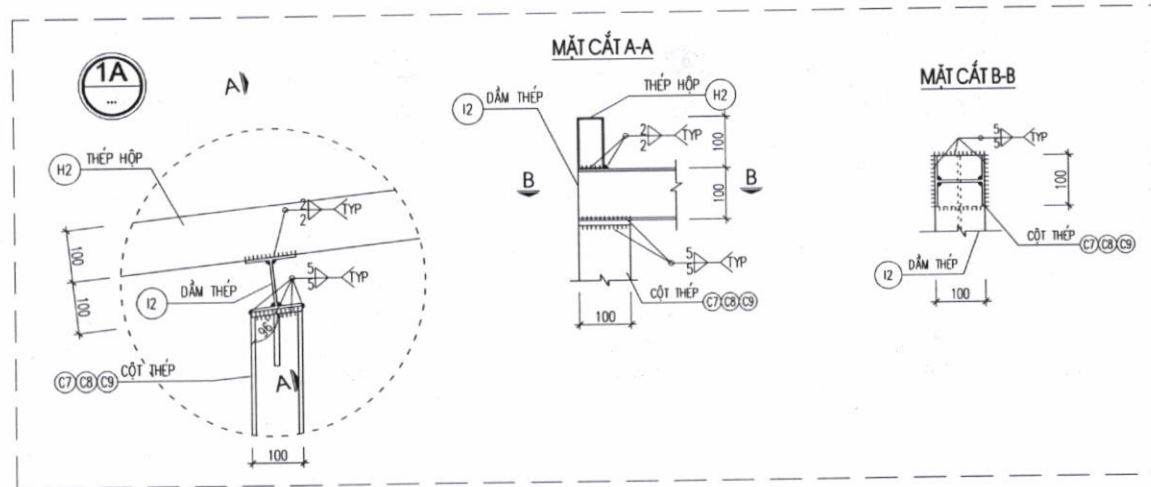
**KẾT CẤU**

**TÒA NHÀ NO-DV02**

TÊN BẢN VẼ - DRAWING TITLE  
CHI TIẾT MÁI KÍNH ĐƯỜNG ĐỐC, THANG THOÁT HIỂM (2/4)

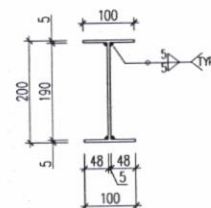
VERSION	M. SỐ DỰ ÁN- PROJECT CODE
	XMT1512B
TỈ LỆ- SCALE	SỐ HẸM VẼ- SHEET NO
1/40-A2	DV02.MK-02
HẠCH THÀNH - ISSUE DATE	2019

M  
 BA  
 1866  
 BA  
 10  
 6  
 MÃ  
 BA  
 971  
 BA  
 971  
 BA



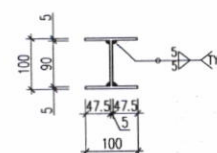
CHI TIẾT CỘT THÉP C1->C6

CHI TIẾT CỘT THÉP 11



CHI TIẾT CỘT THÉP C7->C9

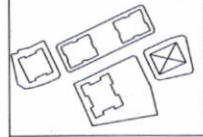
CHI TIẾT CỘT THÉP 12



SỬA ĐỔI - REVISION	
LT	
<p><b>Keymap</b></p>	
<p><b>CHỦ ĐẦU TƯ - CLIENT</b></p> <p>CÔNG TY CỔ PHẦN SẢN XUẤT BAO BÌ VÀ HÀNG XUẤT KHẨU</p>	
<p><b>DỰ ÁN - PROJECT</b></p> <p>KHU VẬN PHÒNG GIAO DỊCH NHÀ Ở CHUNG CƯ CAO TẦNG BIỆT THỰ, NHÀ VƯỜN ĐỀ BÀN VÀ CHỖ THU-ROSE TOWN</p> <p>ĐỊA CHỖ: KINH DƯƠNG NGỌC HỒ, P. PHƯƠNG LIỆT, Q. HỒNG MẠI, TP. HÀ NỘI</p>	
<p><b>ĐƠN VỊ THIẾT KẾ - CONSULTANT</b></p> <p>CÔNG TY CỔ PHẦN TƯ VẤN THIẾT KẾ XUAN MAI</p>	
<p><b>XUAN MAI CORP</b>        ISO 9001 : 2008</p> <p>Address: 6th Floor, 2672, BuiKhangHuoi, Southeast Tran Duy Hung urban area, Cau Giay district, Ha Noi City        TEL: +84-04-62511373 - FAX: +84-04-62510720        Website: www.xmaicn - Email: info@xmaicn</p>	
<p>GIÁM ĐỐC - DIRECTOR</p>	
<p><b>NGUYỄN TRUNG KIẾN</b>        P. QUẢN LÝ TRÁCH - VICE DIRECTOR</p>	
<p><b>NGUYỄN XUÂN HÒA</b>        CHỦ NHIỆM DỰ ÁN - PROJECT MANAGER</p>	
<p><b>NGUYỄN VĂN ĐÔNG</b>        TRƯỞNG PHÒNG - CHIEF OF DEPT.</p>	
<p><b>NGUYỄN CAO TRUNG</b>        CHỦ TRÌ - MAIN DESIGNER</p>	
<p><b>NGUYỄN XUÂN HÒA</b>        THIẾT KẾ VẼ - DESIGN/DRAW BY</p>	
<p><b>NGUYỄN NGỌC ANH</b>        CHẤM - TECHNICAL MANAGER</p>	
<p><b>LẠI THỊ LUYA</b>        HỒ SƠ THIẾT KẾ - DESIGN STATUS :</p>	
<p><b>BẢN VẼ THI CÔNG</b></p>	
<p>BỘ MÔN - DISCIPLINE :</p>	
<p><b>KẾT CẤU</b></p>	
<p>HẠNG MỤC PART :</p>	
<p><b>TÒA NHÀ NO-DV02</b></p>	
<p>TÊN BẢN VẼ - DRAWING TITLE :</p>	
<p><b>CHI TIẾT MÃI KÍNH ĐƯỜNG ĐỐC, THANG THOÁT HIỂM (3/4)</b></p>	
VERSION :	MÃ SỐ AN - PROJECT CODE :
TITLE - SCALE :	SỐ HIỆU BẢN VẼ - DRAWING :
1/40-A2	DV02.MK-03
DATE - DATE :	<b>2019</b>

SỬA ĐỔI - REVISION		
Lần	nguyên nhân sửa đổi	ngày

**Keymap**



**CHỦ ĐẦU TƯ - CLIENT**

CÔNG TY CỔ PHẦN  
SẢN XUẤT BAO BÌ  
VÀ HÀNG XUẤT KHẨU

**DỰ ÁN - PROJECT**

KHU VẬN PHÒNG GIAO DỊCH  
NHÀ Ở CHUNG CƯ CAO TẦNG  
BIỆT THỰ, NHÀ VƯỜN ĐỀ BÀN  
VÀ CHO THUÊ-ROSE TOWN

ĐỊA CHỈ: KIM ĐƯỜNG NGỌC HỒI, P. HOÀNG LIỆT  
Q. HOÀNG MẠI, TP. HÀ NỘI

ĐƠN VỊ THIẾT KẾ - CONSULTANT  
CÔNG TY CỔ PHẦN TƯ VẤN THIẾT KẾ XUAN MAI



Address: 8th Floor, 2977 Đường Hồ Chí Minh  
Southeast Tower Duy Hưng urban area  
Cầu Giấy District, Hà Nội City  
TEL: +84-4-62511379 - FAX: +84-4-62513779  
Website: www.xm.vn - Email: info@xm.vn

GIÁM ĐỐC - DIRECTOR:

NGUYỄN TRUNG KIẾN  
P. GIÁM TRƯỞNG - VICE DIRECTOR

NGUYỄN XUÂN HÒA  
CHỦ NHIỆM DỰ ÁN - PROJECT MANAGER

NGUYỄN VĂN ĐÔNG  
TRƯỞNG PHÒNG - CHIEF OF DEPT.

NGUYỄN CAO TRUNG  
CHỦ THÌ MÀN DESIGNER

NGUYỄN XUÂN HÒA  
THIẾT KẾ VẼ - DESIGNER/ARCH.

NGUYỄN NGỌC ANH  
QUẢN LÝ - TECHNICAL MANAGER

LAI THỊ LUYA  
HỒ SƠ THIẾT KẾ - DESIGN STATUS:

**BẢN VẼ THÌ CÔNG**

BỘ MÔN - DISCIPLINE

**KẾT CẤU**

HẠNG MỨC PART:

**TÒA NHÀ NO-DV02**

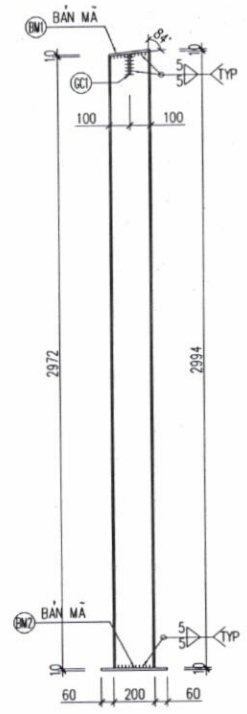
TÊN BẢN VẼ - DRAWING TITLE  
CHI TIẾT MẶT KÍNH  
ĐƯỜNG ĐỐC, THANG THOÁT HIỂM  
(4/4)

VERSION: MÀN ẢN - PROJECT CODE:  
XMT1512B

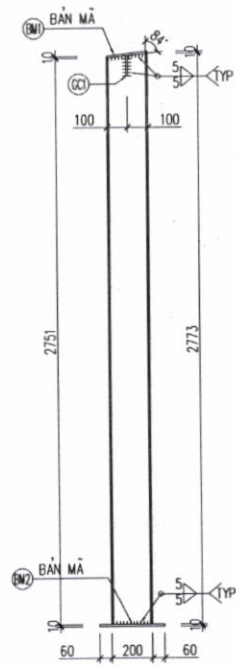
TITLE-SHEET: SỐ HÌNH BẢN VẼ - DRAWING NO:  
1/40-A2 DV02.MK-04

HÀNH TRÌNH - ISSUE DATE: 2019

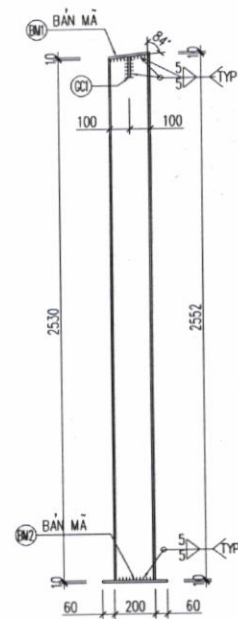
**MẶT ĐÚNG CỘT C6**



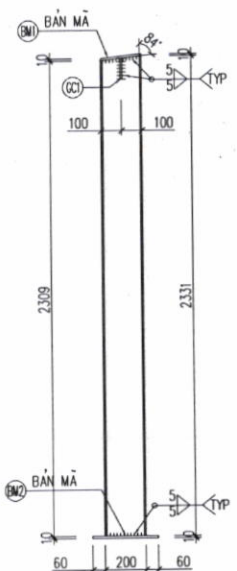
**MẶT ĐÚNG CỘT C5**



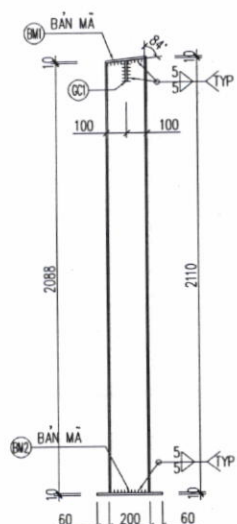
**MẶT ĐÚNG CỘT C4**



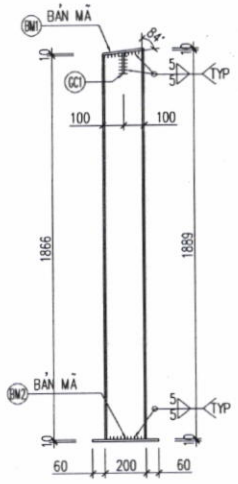
**MẶT ĐÚNG CỘT C3**



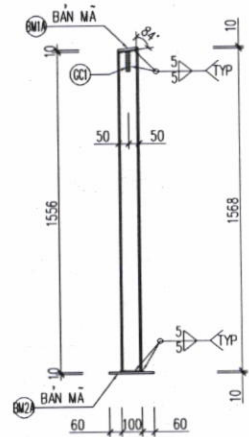
**MẶT ĐÚNG CỘT C2**



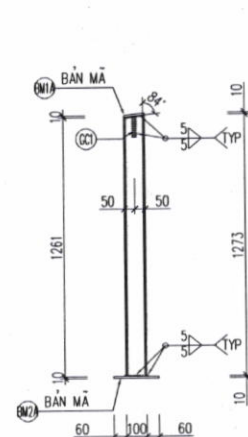
**MẶT ĐÚNG CỘT C1**



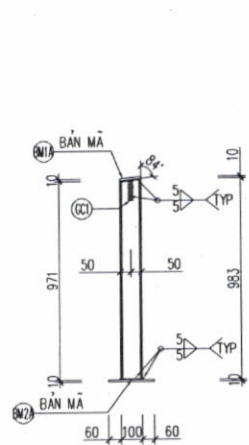
**MẶT ĐÚNG CỘT C9**



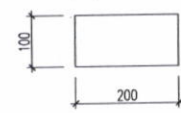
**MẶT ĐÚNG CỘT C8**



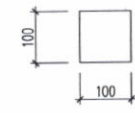
**MẶT ĐÚNG CỘT C7**



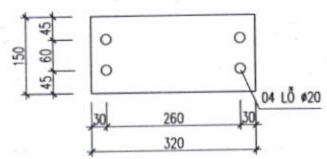
**BẢN MÃ BM1**  
(T=10 MM)



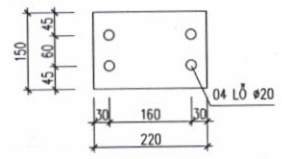
**BẢN MÃ BM1A**  
(T=10 MM)



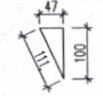
**BẢN MÃ BM2**  
(T=10 MM)



**BẢN MÃ BM2A**  
(T=10 MM)



**SƯỜN GC1**  
(T=10 MM)



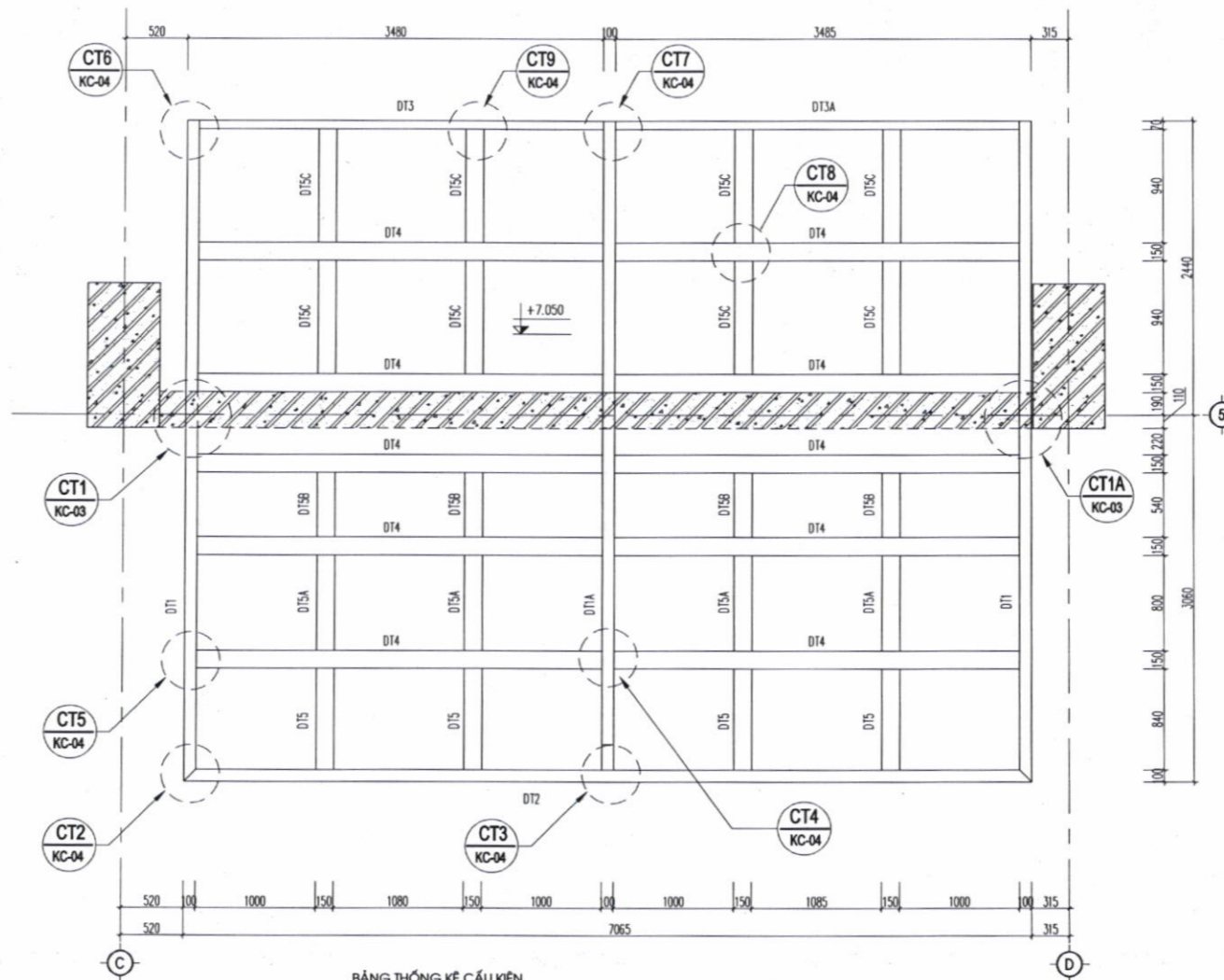
## THỐNG KÊ THÉP

TÊN C.KIỆN	SỐ HIỆU	QUY CÁCH THÉP	CHIỀU DÀI 1 THANH (mm)	SỐ LƯỢNG		TỔNG CHIỀU DÀI (m)	KHỐI LƯỢNG 01 THANH (kg)	KHỐI LƯỢNG TỔNG (kg)	
				T.C. KIỆN	T.BỘ				
MÁI KÍNH ĐƯỜNG DỐC HẸM	C1	I I 200X100X5X5	1888	1	2	3.776	38.712	77.424	
	C2	I I 200X100X5X5	2110	1	2	4.22	43.264	86.528	
	C3	I I 200X100X5X5	2320	1	2	4.64	47.57	95.139	
	C4	I I 200X100X5X5	2540	1	2	5.08	52.081	104.161	
	C5	I I 200X100X5X5	2760	1	2	5.52	56.592	113.183	
	C6	I I 200X100X5X5	2990	1	2	5.98	61.308	122.615	
	II	I I 200X100X5X5	6650	1	6	39.9	136.353	818.118	
	H1	□ H 100x50x2.5	11300	1	7	79.1	64.311	450.178	
	GC1	△ TG 100x47x10		1	12		0.184	3.321	
	BM1	■ CN 200x100x10		12	12		1.57	14.13	
	BM2	■ CN 320x150x10		6	6		3.768	33.912	
	<b>TỔNG KL THÉP HÌNH (KG):</b>								<b>1918.709</b>

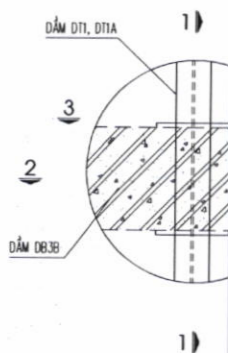
TÊN C.KIỆN	SỐ HIỆU	QUY CÁCH THÉP	CHIỀU DÀI 1 THANH (mm)	SỐ LƯỢNG		TỔNG CHIỀU DÀI (m)	KHỐI LƯỢNG 01 THANH (kg)	KHỐI LƯỢNG TỔNG (kg)	
				T.C. KIỆN	T.BỘ				
MÁI KÍNH THANG THOÁT HIỂM	C7	I I 100X100X5X5	983	1	2	1.752	17.962	35.923	
	C8	I I 100X100X5X5	1273	1	2	2.332	23.908	47.816	
	C9	I I 100X100X5X5	1568	1	2	2.922	29.957	59.913	
	I2	I I 100X100X5X5	2200	1	3	6.6	45.109	135.328	
	H2	□ H 100x50x2.5	11300	1	5	56.5	64.311	321.556	
	BM1A	■ CN 100x100x10		12	12		1.57	14.13	
	BM2A	■ CN 220x150x10		6	6		3.768	33.912	
	GC1	△ TG 100x47x10		1	6		0.184	3.321	
	<b>TỔNG KL THÉP HÌNH (KG):</b>								<b>651.899</b>

SỬA ĐỔI - REVISION	
LH	HUY
<b>Keymap</b>	
	
<b>CHỦ ĐẦU TƯ - CLIENT</b>	
CÔNG TY CỔ PHẦN SẢN XUẤT BAO BÌ VÀ HÀNG XUẤT KHẨU	
<b>DỰ ÁN - PROJECT</b>	
KHU VÂN PHÒNG GIAO DỊCH NHÀ Ở CHUNG CƯ CAO TẦNG BIỆT THỰ, NHÀ VƯỜN ĐÈ BÀN VÀ CHỖ THUẾ-ROSE TOWN	
ĐIA CHỈ: 408 ĐƯỜNG NGỌC HỒI, P. HỒNG LIỆT, Q. HỒNG MẠI, TP. HÀ NỘI.	
<b>ĐƠN VỊ THIẾT KẾ - CONSULTANT</b>	
CÔNG TY CỔ PHẦN TƯ VẤN THIẾT KẾ XUAN MAI	
	
<b>XUAN MAI CORP</b>	
<b>ISO 9001 : 2008</b>	
Add: 6th Floor, 2072, Đường Hồ Chí Minh Southeast Tran Duy Hung urban area Cao Gay district, Ho Hai City TEL: +84-04-62511373 - FAX: +84-04-62519720 Website: www.xm.vn - Email: info@xm.vn	
GIÁM ĐỐC - DIRECTOR	
NGUYỄN TRUNG KIẾN P. QUẢN TRỊ - VICE DIRECTOR	
NGUYỄN XUÂN HÒA CHỦ NHIỆM DỰ ÁN - PROJECT MANAGER	
NGUYỄN VĂN ĐÔNG TRƯỞNG PHÒNG - CHIEF OF DEPT.	
NGUYỄN CAO TRUNG CHỦ THÍ MÀN DESIGNER	
NGUYỄN XUÂN HÒA THIẾT KẾ VẼ - DESIGNER/IN CHARGE	
NGUYỄN NGỌC ANH QLKT - TECHNICAL MANAGER	
LẠI THỊ LỰA HỒ SƠ THIẾT KẾ - DESIGN STATUS :	
<b>BẢN VẼ THI CÔNG</b>	
BỘ MÔN - DISCIPLINE:	
<b>KẾT CẤU</b>	
HẠNG MỤC/PART :	
<b>TÒA NHÀ NO-DV02</b>	
TÊN BẢN VẼ - DRAWING TITLE:	
<b>THỐNG KÊ THÉP HÌNH MÁI KÍNH</b>	
VERSION	MÃ SỐ DỰ ÁN - PROJECT CODE
	<b>XMT1512B</b>
TỶ LỆ - SCALE	SỐ HẸP BẢN VẼ - SHEET NO.
1/40-A2	<b>DV02.MK-05</b>
HÀNH TRÌNH - ISSUE DATE	<b>2019</b>

MẶT BẰNG MÁI SẴNH



CHI TIẾT C



BẢNG THỐNG KÊ CẤU KIỆN

STT No	TÊN CẤU KIỆN COMPONENT	KÍCH THƯỚC - DIMENSIONS	SỐ LƯỢNG NUMBER	GHI CHÚ NOTES
		mm		
1	DT1	I 200x100x5.5x8	2	
2	DT1A	I 200x100x5.5x8	1	
3	DT2	I 200x100x5.5x8	1	
4	DT3	C 150x70x6x8.5	1	
5	DT3A	C 150x70x6x8.5	1	
6	DT4	C 150x70x6x8.5	10	
7	DT5	C 150x70x6x8.5	4	
8	DT5A	C 150x70x6x8.5	4	
9	DT5B	C 150x70x6x8.5	4	
10	DT5C	C 150x70x6x8.5	8	

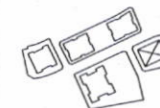
GHI CHÚ:

- THÉP BỀN, THÉP HÌNH SỬ DỤNG THÉP CCT34 HOẶC TƯƠNG ĐƯƠNG (GIỚI HẠN CHÁY  $F_y=2200 \text{ Kg/CM}^2$ )
- QUE HẠN E42 HOẶC TƯƠNG ĐƯƠNG
- BÀN DỰNG VÀ BÀN CỬA CÁC CẤU KIỆN THÉP TỔ HỢP (KÈO THÉP)
- ĐƯỢC HÀN VỚI NHAU Ở HAI MẶT SUỐT CHIỀU DÀI LIÊN KẾT.
- TẤT CẢ CÁC CẤU KIỆN SAU KHI CHẾ TẠO XONG ĐƯỢC LÀM SẠCH GỈ VÀ SƠN SƠN CHỐNG GỈ
- BU LÔNG LIÊN KẾT CẤP BỀN 5.6

SỬA ĐỔI - REVISION:

LẦN	NỘI DUNG SỬA ĐỔI CHÍNH	NGÀY

Keymap



LIÊN DANH CHỦ ĐẦU TƯ -  
JOINT CLIENT

CÔNG TY CỔ PHẦN SẢN XUẤT  
BAO BÌ VÀ HÀNG XUẤT KHẨU  
VÀ CÔNG TY CỔ PHẦN ĐẦU TƯ  
XÂY DỰNG XUÂN MẠI

DỰ ÁN - PROJECT:

KHU VĂN PHÒNG GIAO DỊCH  
NHÀ Ở CHUNG CƯ CAO TẦNG,  
KHU CÁN HỘ KHÁCH SẠN LƯU TRỮ,  
KHU BỆT THƯ VÀ NHÀ VƯỜN ĐỂ BÁN  
VÀ CHO THUÊ ROSE TOWN

ĐƠN VỊ THIẾT KẾ - CONSULTANT  
CÔNG TY CỔ PHẦN TƯ VẤN THIẾT KẾ XUÂN MẠI



GIÁM ĐỐC - DIRECTOR

NGUYỄN TRUNG KIẾN

PHẠO PHU BÍCH - VICE DIRECTOR

NGUYỄN XUÂN HÒA

CHIEF MANAGER / PROJECT MANAGER

NGUYỄN VĂN ĐÔNG

TRƯỞNG PHÒNG - CHIEF OF DEPT

KS. NGUYỄN CAO TRUNG

CHIEF - MAN DESIGNER

KS. NGUYỄN XUÂN HÒA

THIẾT KẾ - DESIGNER

KS. LAI HỮU ĐĂNG

CHIEF - TECHNICAL MANAGER

KS. LAI THỊ LUYA

DESIGNER

BẢN VẼ THI CÔNG

SỐ BẢN: 02/02

KẾT CẤU

HẠNG MỤC: 10A

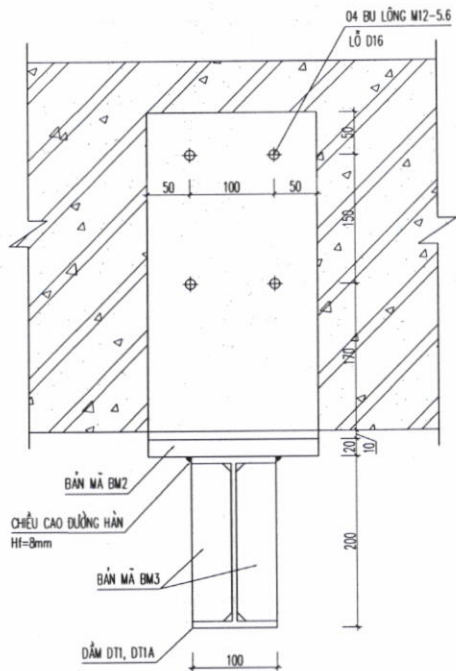
TÒA NHÀ NO-DV02

THIẾT KẾ - DESIGNER

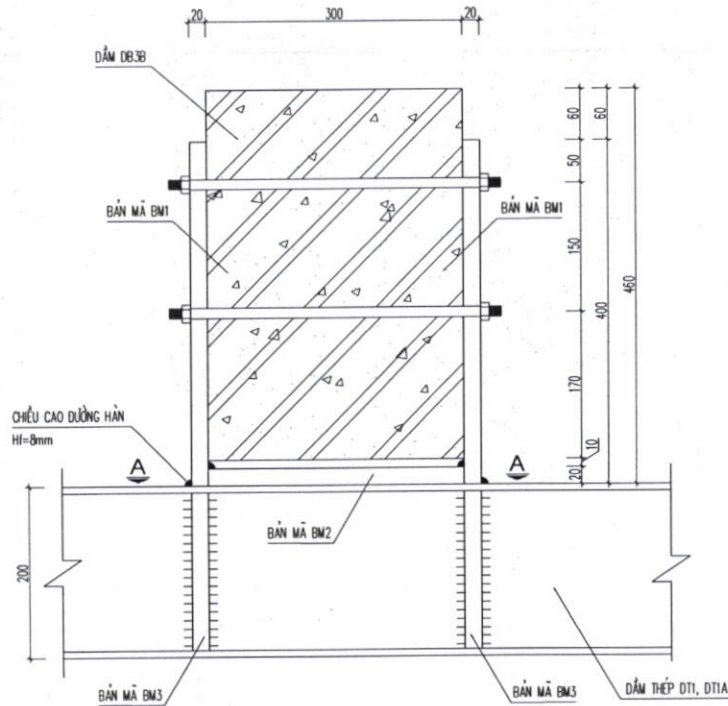
MẶT BẰNG MÁI SẴNH

Scale: 0	Scale: XM/1512B
Date: 1/10/13	Revision: KC-01
Year: 2019	

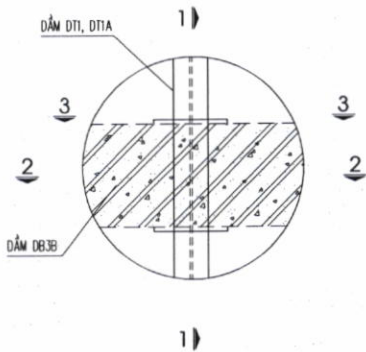
MẶT CẮT 2-2



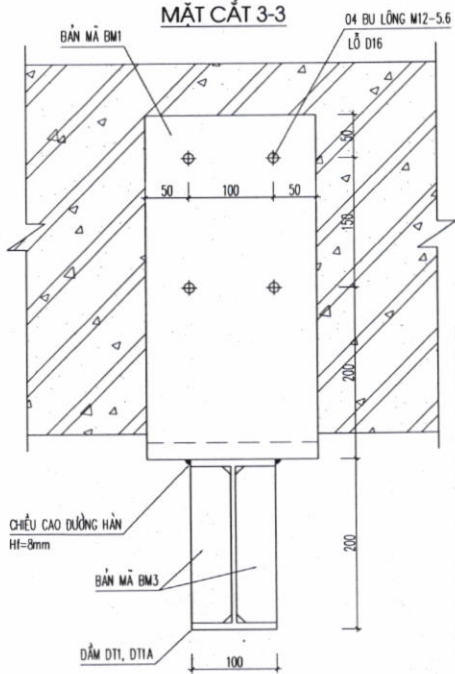
MẶT CẮT 1-1



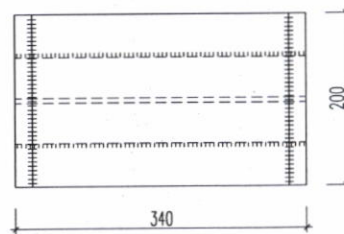
CHI TIẾT CT1



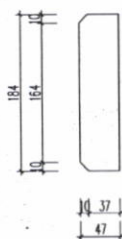
MẶT CẮT 3-3



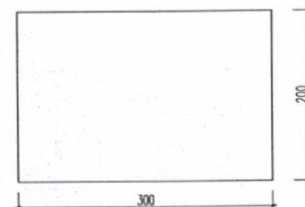
MẶT CẮT A-A



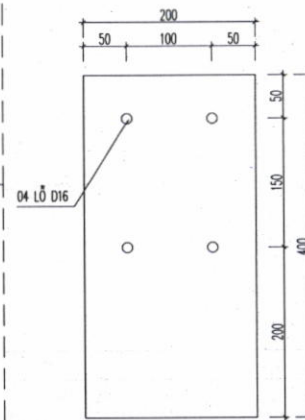
BẢN MÃ BM3 DÀY 20MM



BẢN MÃ BM2 DÀY 20MM



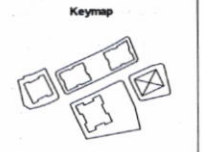
BẢN MÃ BM1 DÀY 20MM



SỬA ĐỔI - REVISION:	
LẦN	HỒI DƯNG ĐIỀU CHỈNH NGÀY
Keymap	
LIÊN DANH CHỦ ĐẦU TƯ - JOINT CLIENT	
CÔNG TY CỔ PHẦN SẢN XUẤT BAO BÌ VÀ HÀNG XUẤT KHẨU VÀ CÔNG TY CỔ PHẦN ĐẦU TƯ XÂY DỰNG XUÂN MÀI	
DỰ ÁN - PROJECT: KHU VĂN PHÒNG GIAO DỊCH NHÀ Ở CHUNG CƯ CAO TẦNG, KHU CÁN HỘ KHÁCH SẠN LƯU TRỮ, KHU BỆT THỰ VÀ NHÀ MƯƠN ĐỀ BÀN VÀ CHO THÀNG ROSE TOWN ĐƠN CHẾ: Khu: Đường Nguyễn Huệ, P. Hoàng Diệu - Q. Hoàng Mai Tp. Hà Nội	
SƠ M Ệ THIẾT KẾ - CONSULTING CÔNG TY CỔ PHẦN TƯ VẤN THIẾT KẾ XUÂN MÀI  XUÂN MÀI CORP ISO 9001:2008 Address: 88 Phố Nguyễn Huệ Số tầng: 10/10 TEL: +84-4-6251 1375 - FAX: +84-4-6251 8739 website: www.xm-corp.com.vn	
GIÁM ĐỐC - DECOR: NGUYỄN TRUNG KIẾN FGD PING BACH - VICE DECOR: NGUYỄN XUÂN HÒA CHIEU NHAM QUAN - PROJECT MANAGER: NGUYỄN VĂN DŨNG TRUONG HONG - CHIEU GI DEP: KS. NGUYỄN CAO TRUNG CHIEU BI - MANAGER DESIGN: KS. NGUYỄN XUÂN HÒA THIẾT KẾ VẼ - DESIGN DRAWING: KS. LẠI HỮU DŨNG QUAT - TECHNICAL MANAGER: KS. LẠI THỊ LUYA HỒ SƠ THIẾT KẾ - DESIGN DRAWING: BẢN VẼ THI CÔNG SỐ MÓN - DECOR: KẾT CẤU HANG MẠC - FINB: TÒA NHÀ NO-DW02 SƠ M Ệ THIẾT KẾ - CONSULTING: CHI TIẾT MÀI SÁNH 01	
SỐ QU 0	SỐ M Ệ THIẾT KẾ XM1512B
TỶ LỆ 1/30-AS	SỐ BẢN VẼ KC-02
NGÀY M Ệ THIẾT KẾ 2019	NGÀY M Ệ THIẾT KẾ 2019

SỬA ĐỔI - REVISION:

LẦN	NỘI DUNG SỬA ĐỔI	NGÀY



**LÊN DANH CHỮ ĐẦU TƯ -  
JOINT CLIENT**  
CÔNG TY CỔ PHẦN SẢN XUẤT  
BAO BÌ VÀ HÀNG XUẤT KHẨU  
VÀ CÔNG TY CỔ PHẦN ĐẦU TƯ  
XÂY DỰNG XUÂN MẠI

**DỰ ÁN - PROJECT:**  
KHU VÂN PHÒNG GIAO DỊCH  
NHÀ Ở CHUNG CƯ CAO TẦNG,  
KHU CÁN HỘ KHÁCH SAN LƯU TRƯ,  
KHU BIỆT THỰ VÀ NHÀ VƯỜN ĐỂ BÀN  
VÀ CHO THUÊ ROSE TOWN  
ĐÁ CHÈ - KINH - ĐƯỜNG NGUYỄN VĂN P. - HƯỚNG LƯU -  
C. - HƯỚNG MÃ TỖ - HÀ NỘI



**GÁM ĐỐC - DIRECTOR:**  
  
**NGUYỄN TRUNG KIẾN**  
PHÓ GIÁM ĐỐC - VICE DIRECTOR:  
  
**NGUYỄN XUÂN HÒA**  
CHỦ NHIỆM DỰ ÁN - PROJECT MANAGER:

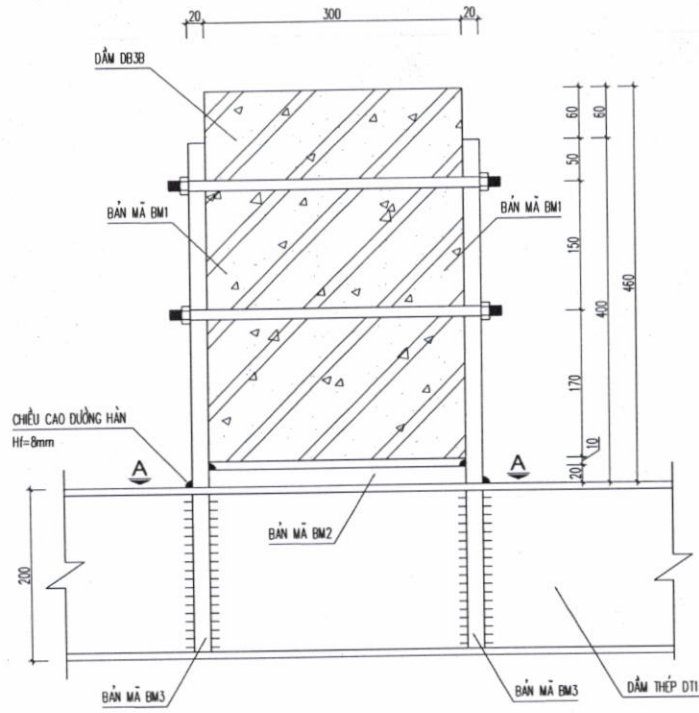
**NGUYỄN VĂN ĐÔNG**  
TRƯỞNG PHÒNG - CHIEF OF DEPT:  
  
**KS. NGUYỄN CAO TRUNG**  
CHỦ THÌ - MANAGER:

**KS. NGUYỄN XUÂN HÒA**  
THIẾT KẾ VẼ - DESIGNER (B):  
  
**KS. LAI HỮU ĐĂNG**  
QUẢN LÝ KỸ THUẬT - TECHNICAL MANAGER:

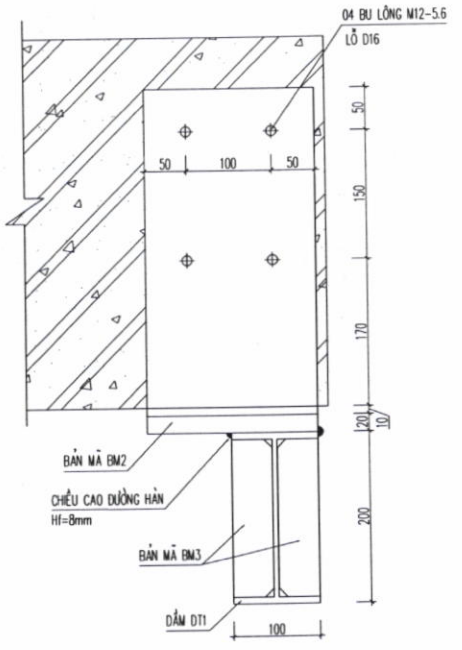
**KS. LAI THỊ LUYA**  
HỖ SƠ THIẾT KẾ - DESIGNER (A):  
  
**BẢN VẼ THI CÔNG**  
**KẾT CẤU**

**HANG MỤC - PART:**  
**TÒA NHÀ NO-DV02**  
**THIẾT KẾ VẼ - DRAWING TITLE:**  
**CHI TIẾT MÃ SÁNH 02**  
  
Số số: 0 / MÔ TẢ: YMT1512B  
TỶ LỆ: 1/30-A3 / SỐ BẢN: KC-03  
KỶ NIỆM - ISSUE: 2019

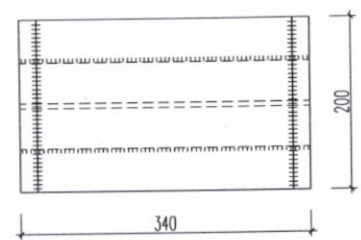
**MẶT CẮT 1-1**



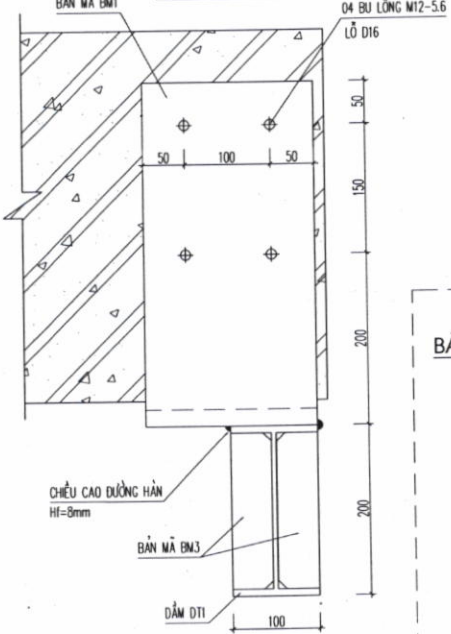
**MẶT CẮT 2-2**



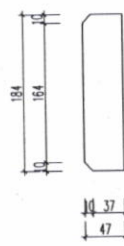
**MẶT CẮT A-A**



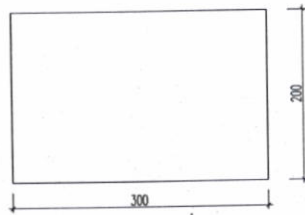
**MẶT CẮT 3-3**



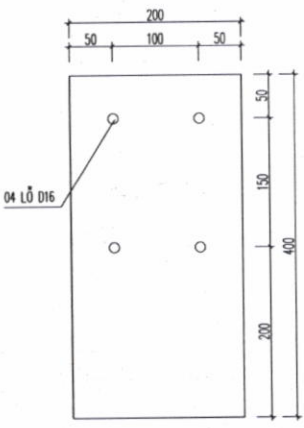
**BẢN MÃ BM3 DÀY 20MM**



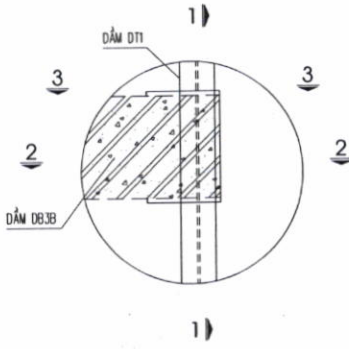
**BẢN MÃ BM2 DÀY 20MM**



**BẢN MÃ BM1 DÀY 20MM**

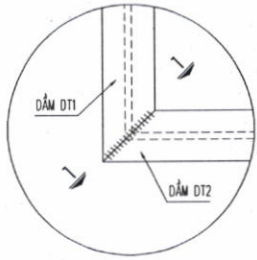


**CHI TIẾT CT1A**

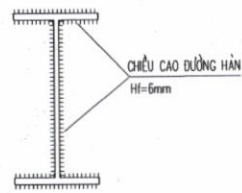




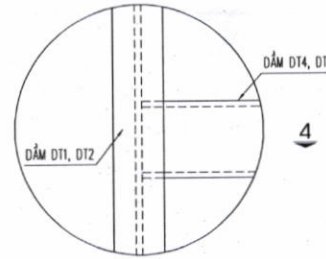
CHI TIẾT CT2



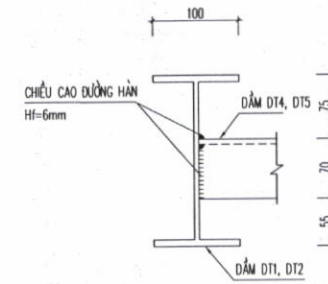
MẶT CẮT 1-1



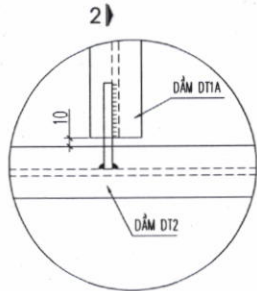
CHI TIẾT CT5



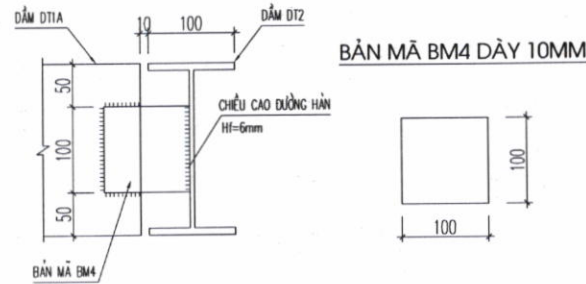
MẶT CẮT 4-4



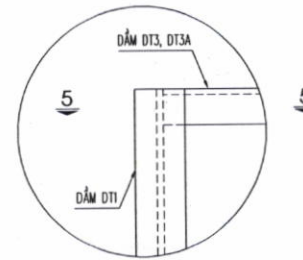
CHI TIẾT CT3



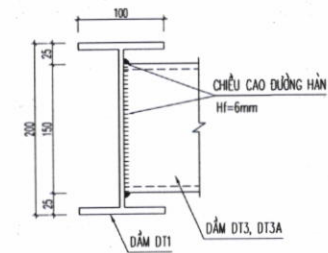
MẶT CẮT 2-2



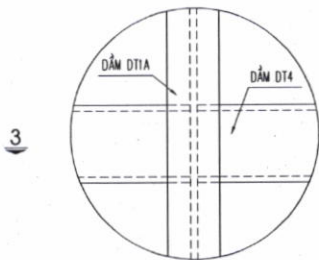
CHI TIẾT CT6



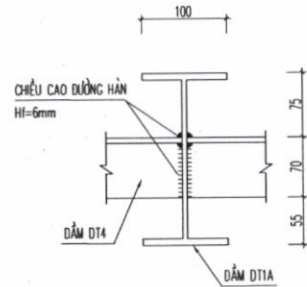
MẶT CẮT 5-5



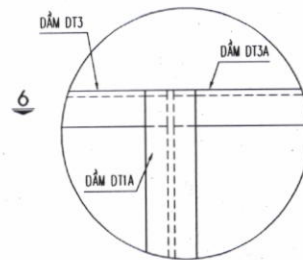
CHI TIẾT CT4



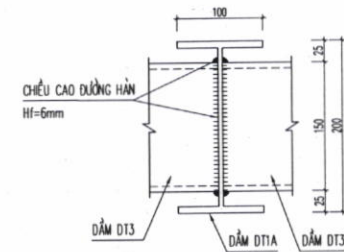
MẶT CẮT 3-3



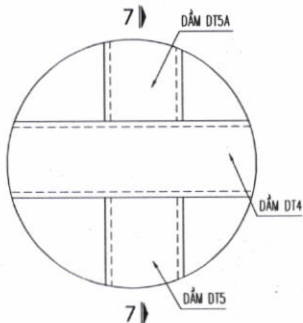
CHI TIẾT CT7



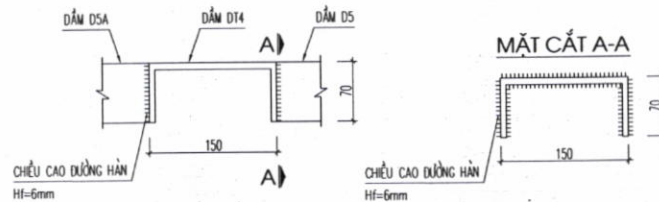
MẶT CẮT 6-6



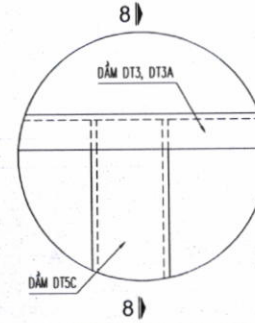
CHI TIẾT CT8



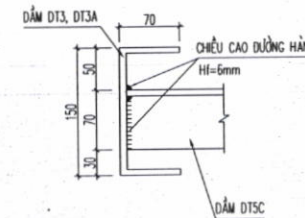
MẶT CẮT 7-7



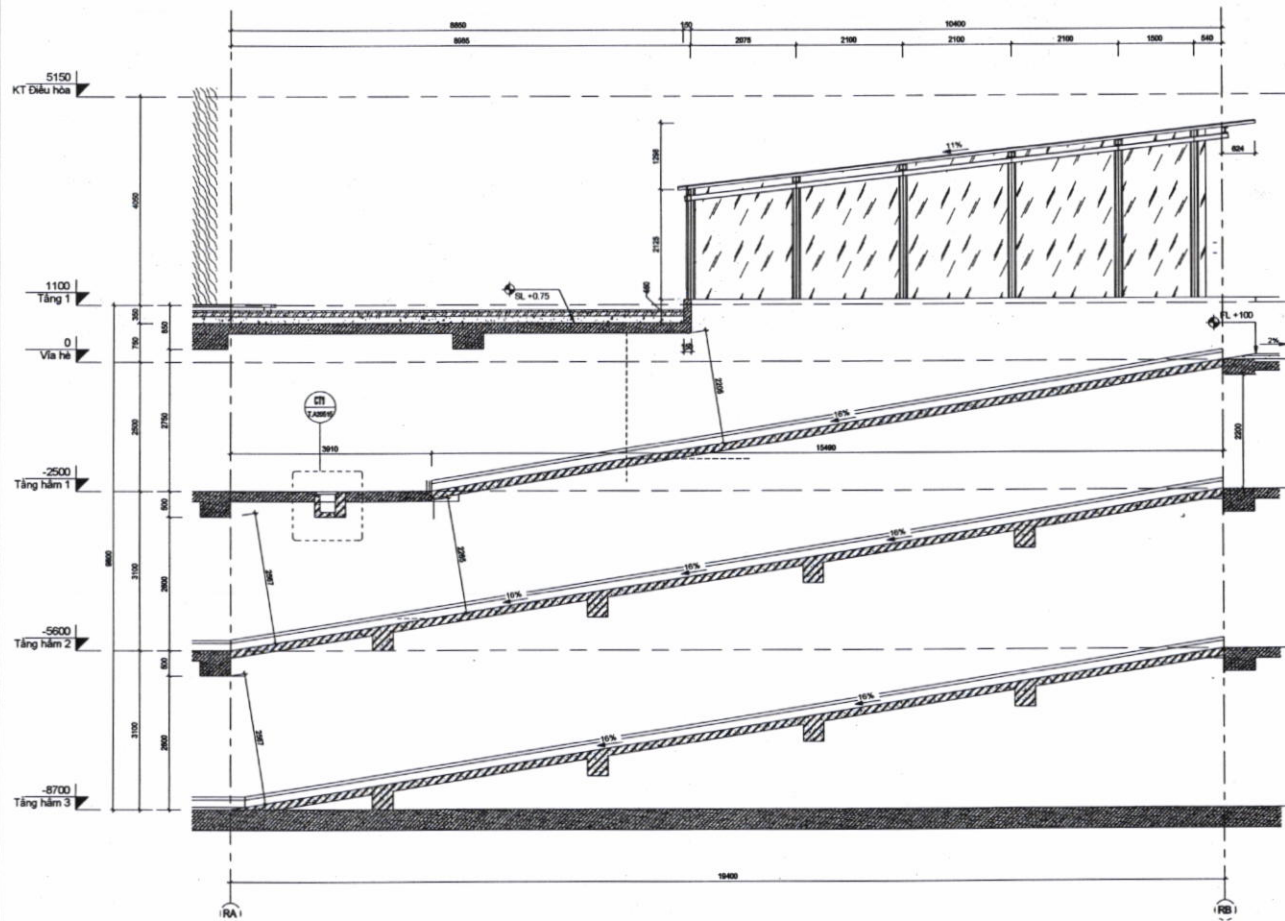
CHI TIẾT CT9



MẶT CẮT 8-8

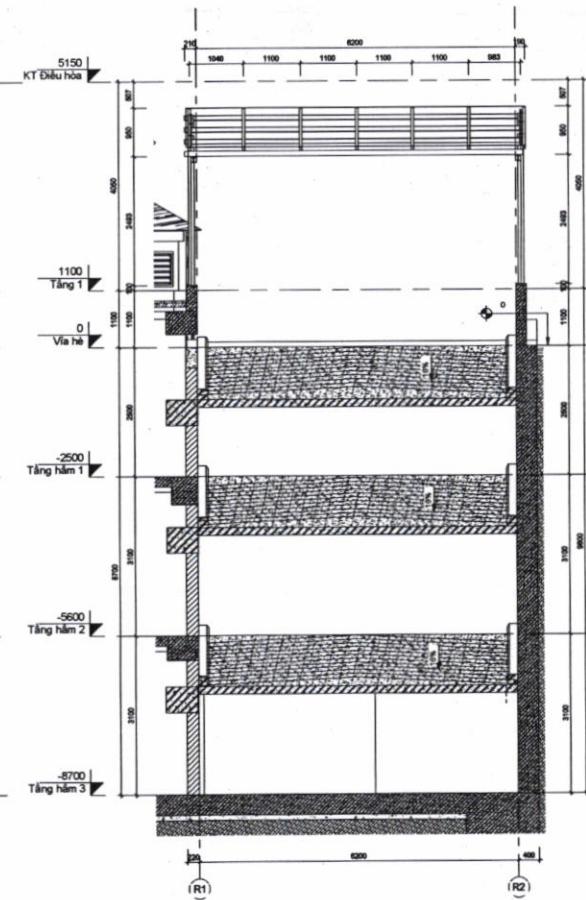


SỬA ĐỔI - REVISION:		
LẦN	NỘI DUNG SỬA ĐỔI	NGÀY
<p>Keymap</p>		
<p>LIÊN DANH CHỦ ĐẦU TƯ - JOINT CLIENT</p> <p>CÔNG TY CỔ PHẦN SẢN XUẤT BAO BÌ VÀ HÀNG XUẤT KHẨU VÀ CÔNG TY CỔ PHẦN ĐẦU TƯ XÂY DỰNG XUÂN MẠI</p>		
<p>DỰ ÁN - PROJECT:</p> <p>KHU VƯỜN PHÒNG GIAO DỊCH NHÀ Ở CHUNG CƯ CAO TẦNG, KHU CÁN HỘ KHÁCH SAN LƯU TRƯ, KHU BÊ THỰ VÀ NHÀ VƯỜN ĐỂ BÁN VÀ CHO THUÊ ROSE TOWN</p> <p>ĐƠN VỊ THIẾT KẾ - CONSULTANT: CÔNG TY CỔ PHẦN TƯ VẤN THIẾT KẾ XÚAN MẠI</p> <p>XUAN MAI CORP ISO 9001:2008 Address: 80/Phố 30/3 Đường Giải Phóng Thủ Đức, Quận Thủ Đức, TP. Hồ Chí Minh. TEL: 84-028-2211375 - FAX: 84-028-2211376 Email: xuanmai@xuanmai.com.vn</p>		
<p>GÁM ĐỐC - DIRECTOR:</p> <p>NGUYỄN TRUNG KIẾN PHẠM NGUYỄN BÍCH - VICE DIRECTOR</p>		
<p>NGUYỄN XUÂN HÒA CHỦ NHIỆM DỰ ÁN - PROJECT MANAGER</p>		
<p>NGUYỄN VĂN ĐÔNG TRƯỞNG PHÒNG - CHIEF OF DEPT.</p>		
<p>KS. NGUYỄN CAO TRUNG CHỦ NẾ - MAIN DESIGNER</p>		
<p>KS. NGUYỄN XUÂN HÒA NẾ TẾ NẾ - DESIGNER IN CH.</p>		
<p>KS. LẠI HẢI ĐĂNG QUẢN LÝ KỸ THUẬT - TECHNICAL MANAGER</p>		
<p>KS. LẠI THỊ LUYA HỖ SƠ THIẾT KẾ - DESIGN STAFF</p>		
<p>BẢN VẼ THI CÔNG</p>		
<p>SỐ MÓN - DRAWING:</p> <p>KẾT CẤU</p>		
<p>PHẠM NGUYỄN BÍCH</p> <p>TÒA NHÀ NO-DV02</p>		
<p>THÀNH VẼ - DRAWING TITLE:</p> <p>CHI TIẾT MÃ SÁNH 03</p>		
<p>THẺ SỐ 0</p>	<p>THẺ SỐ XMT1512B</p>	<p>THẺ SỐ 1/30-A3</p>
<p>THẺ SỐ 1/30-A3</p>	<p>THẺ SỐ KC-04</p>	<p>THẺ SỐ 2019</p>



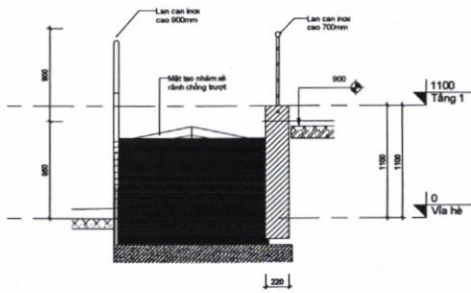
MẶT CẮT 1-1 ĐƯỜNG DỌC DD1

1: 50



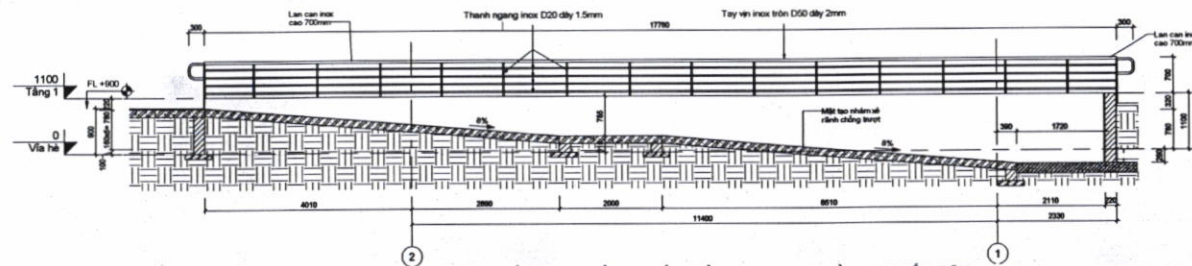
MẶT CẮT 2-2 - ĐƯỜNG DỌC DD1

1: 50



MẶT CẮT 3-3 - ĐƯỜNG DỌC DÀNH CHO NGƯỜI KHUYẾT TẬT

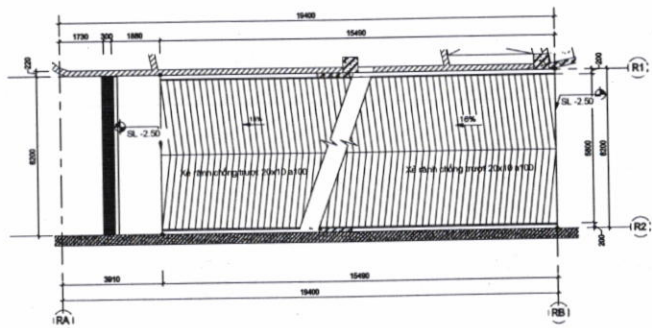
1: 25



MẶT CẮT 4-4 ĐƯỜNG DỌC DÀNH CHO NGƯỜI KHUYẾT TẬT

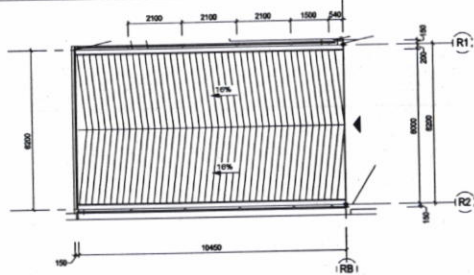
1: 50

SỬA ĐỔI - REVISION:	
LẦN	NỘI DUNG SỬA ĐỔI
Keymap	
LIÊN DANH CHỦ ĐẦU TƯ - JOINT CLIENT	
CÔNG TY CỔ PHẦN SẢN XUẤT BAO BÌ VÀ HÀNG XUẤT KHẨU VÀ CÔNG TY CỔ PHẦN ĐẦU TƯ XÂY DỰNG XUÂN MẠI	
DỰ ÁN - PROJECT:	
KHU VĂN PHÒNG GIAO DỊCH NHÀ Ở CHUNG CƯ CAO TẦNG, KHU CÁN HỘ KHÁCH SẠN LƯU TRỮ, KHU BIỆT THỰ VÀ NHÀ VƯỜN ĐÈ BÀN VÀ CHO THUÊ ROSE TOWN	
ĐƠN VỊ THIẾT KẾ - CONSULTANT	
CÔNG TY CỔ PHẦN TƯ VẤN THIẾT KẾ XÂY DỰNG	
ISO 9001:2008 Address: 88 Trục, 077 Hoàng Mai Thành Phố Hồ Chí Minh, Việt Nam TEL: +84-8-2211 1271 - FAX: +84-8-2211 8728 email: xuanmai.com.vn@vn	
GIÁM ĐỐC - DIRECTOR	
NGUYỄN VĂN ĐÌNH	
TRƯỞNG PHÒNG - CHIEF OF DEPT	
KTS. NGUYỄN LÂM TÙNG	
THIẾT KẾ VẼ - DESIGN DRAWING	
KTS. NGUYỄN HƯNG ANH	
QLKT - TECHNICAL MANAGER	
KTS. NGUYỄN THỊ HOÀI THỤ	
HỒ SƠ THIẾT KẾ - DESIGN STATUS	
THIẾT KẾ KỸ THUẬT	
BỘ MÔN - DISCIPLINE	
KIẾN TRÚC	
HẠNG MỤC - PART	
TÒA NHÀ NO-DV2	
TÊN BẢN VẼ - DRAWING TITLE	
CHI TIẾT ĐƯỜNG DỌC - TỶ 2	
SỬA ĐỔI:	MÃ DỰ ÁN: XMT1512B
TỶ LỆ:	SỐ HIỆU BẢN VẼ: T.A20516
HOÀN THÀNH - ISSUE DATE	2020



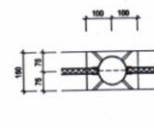
MẶT BẰNG CHI TIẾT ĐƯỜNG DỐC DD1-H1 - TẦNG HẦM 1

1 : 100



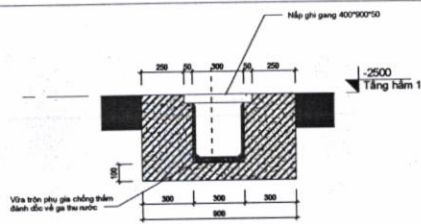
MẶT BẰNG CHI TIẾT ĐƯỜNG DỐC DD1- TẦNG 1

1 : 100



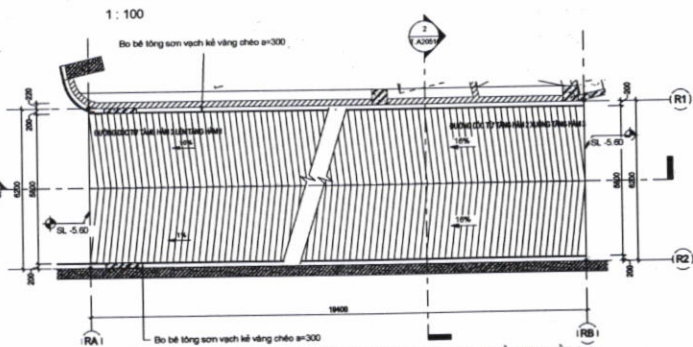
LK1

1 : 10



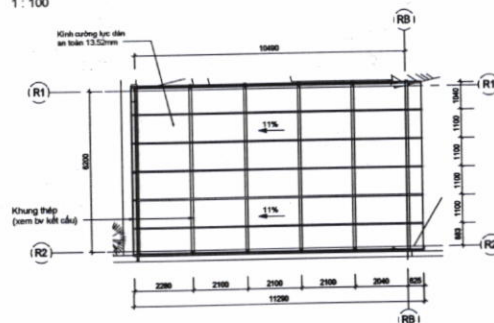
CT1 - CHI TIẾT Rãnh NƯỚC

1 : 15



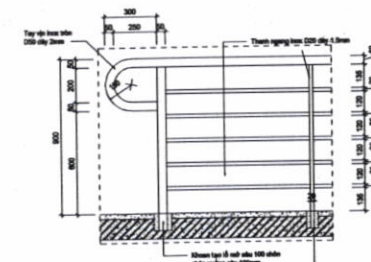
MẶT BẰNG CHI TIẾT ĐƯỜNG DỐC DD1-H2 - TẦNG HẦM 2

1 : 100



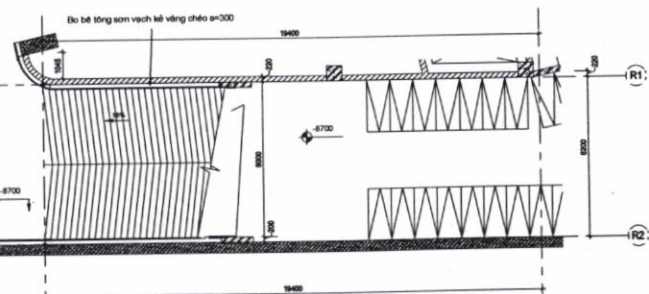
MẶT BẰNG KHUNG THÉP MÁI ĐƯỜNG DỐC DD1

1 : 100



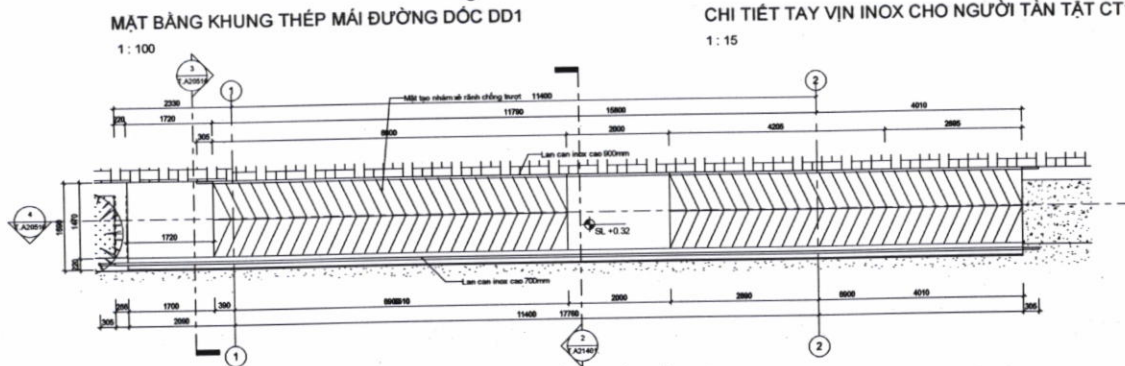
CHI TIẾT TAY VỊN INOX CHO NGƯỜI TÀN TẬT CT1

1 : 15



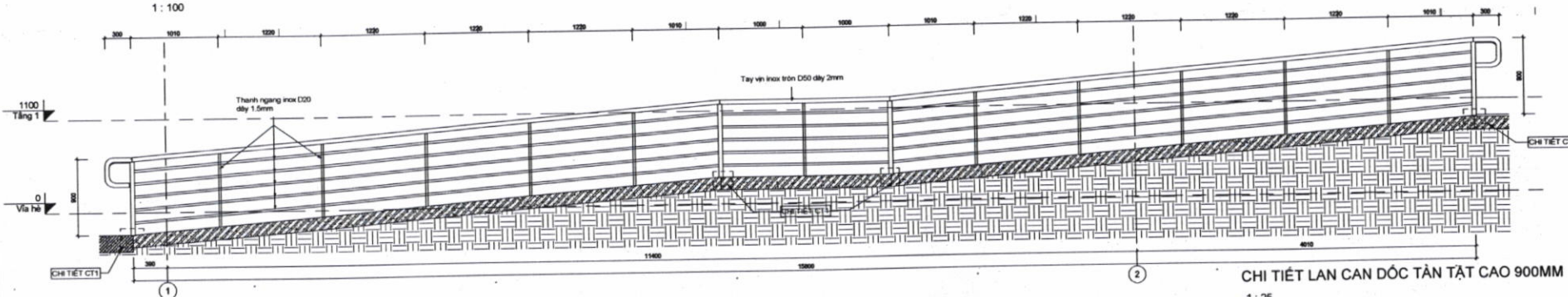
MẶT BẰNG ĐƯỜNG DỐC DD1-TẦNG HẦM 3

1 : 100



MẶT BẰNG CHI TIẾT ĐƯỜNG DỐC TÀN TẬT DD2

1 : 50



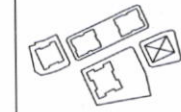
CHI TIẾT LAN CAN DỌC TÀN TẬT CAO 900MM

1 : 25

SỬA ĐỔI - REVISION:

Lần	NỘI DUNG ĐIỀU CHỈNH	NGÀY

Keymap



LIÊN DANH CHỦ ĐẦU TƯ - JOINT CLIENT

CÔNG TY CỔ PHẦN SẢN XUẤT BẢO BÌ VÀ HÀNG XUẤT KHẨU VÀ CÔNG TY CỔ PHẦN ĐẦU TƯ XÂY DỰNG XUÂN MÀI

**DỰ ÁN - PROJECT:**  
KHU VƯỜN PHÒNG GIAO DỊCH NHÀ Ở CHUNG CƯ CAO TẦNG, KHU CÁN HỘ KHÁCH SAN LƯU TRÚ, KHU BIẾT THỨC VÀ NHÀ VƯỜN ĐỀ BÀN VÀ CHO THUÊ ROSE TOWN

ĐƠN VỊ THIẾT KẾ - CONSULTANT  
CÔNG TY CỔ PHẦN TƯ VẤN THIẾT KẾ XUÂN MÀI



QUẢN ĐỐC - DIRECTOR

NGUYỄN TRUNG KIẾN  
P. QUẢN TRỊ CHỨC - VICE DIRECTOR  
CHỦ NHIỆM DỰ ÁN  
CHỦ TRÌ - MAIN DESIGNER

NGUYỄN VĂN ĐÔNG  
TRƯỞNG PHÒNG - CHIEF OF DEPT

KTS. NGUYỄN LÂM TÙNG  
THIẾT KẾ - DESIGN/DRAWING

KTS. NGUYỄN HƯNG ANH  
QLKT - TECHNICAL MANAGER

KTS. NGUYỄN THỊ HOÀI THU

HỒ SƠ THIẾT KẾ - DESIGN STATUS  
THIẾT KẾ KỸ THUẬT

BỘ MÔN - DISCIPLINE  
KIẾN TRÚC

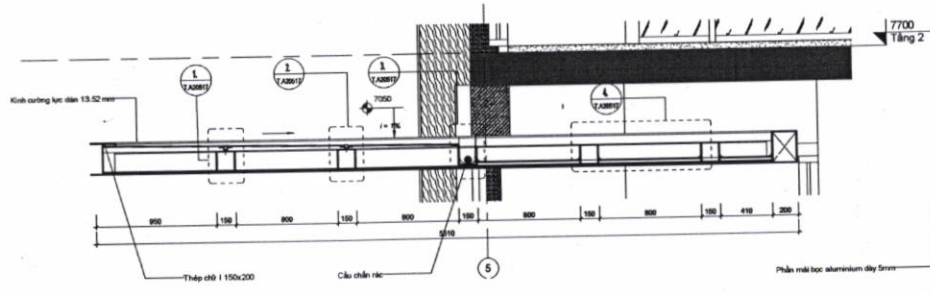
HẠNG MỤC - PART  
TÒA NHÀ  
NO-DV2

TÊN BẢN VẼ - DRAWING TITLE  
CHI TIẾT ĐƯỜNG DỐC  
TỜ 1

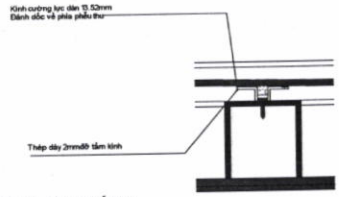
SỬA ĐỔI: MÃ DỰ ÁN:  
XMT1512B

TỶ LỆ: SỐ HIỆU BẢN VẼ:  
T.A20515

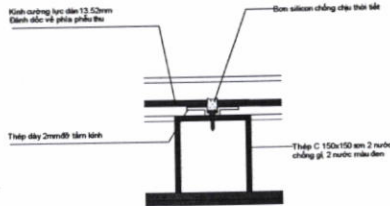
HOÀN THÀNH - ISSUE DATE: 2020



**MẶT CẮT 1 - MÁI SẴNH**  
1:20

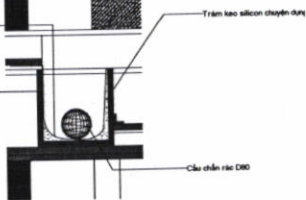


**CT1-CHI TIẾT 1**  
1:5

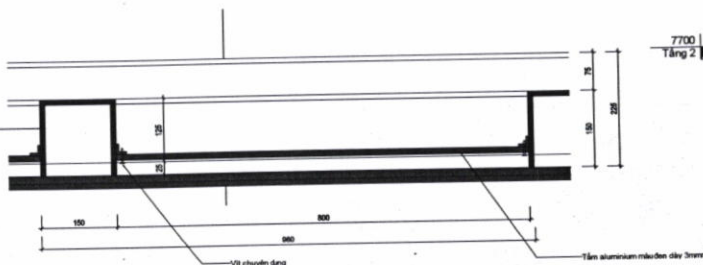


**CT2-CHI TIẾT 2**  
1:5

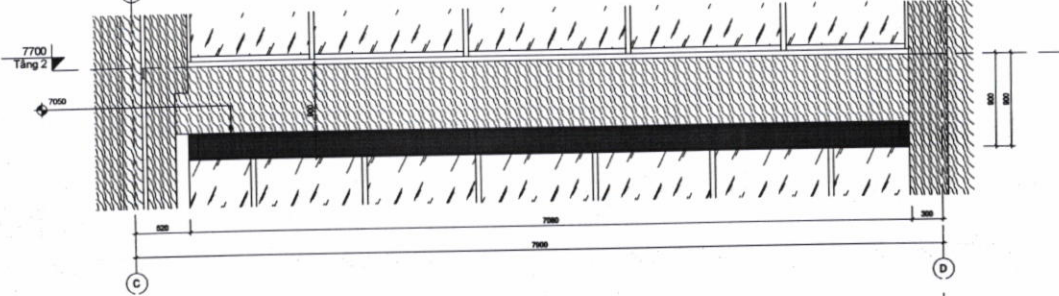
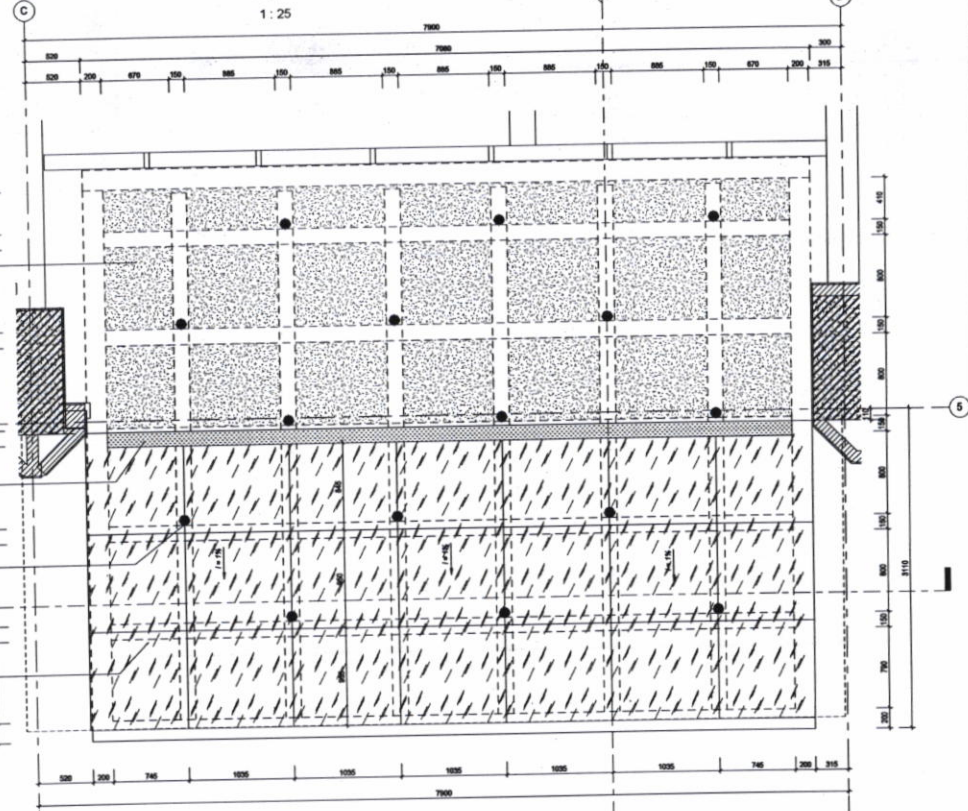
**CT3-CHI TIẾT 3**  
1:5



**CT4-CHI TIẾT 4**  
1:5

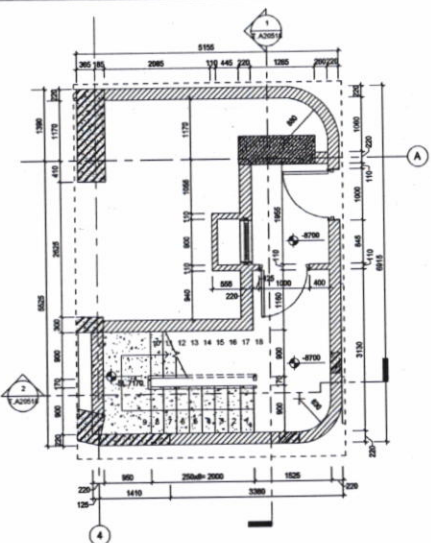


**MẶT BẰNG MÁI SẴNH**  
1:25

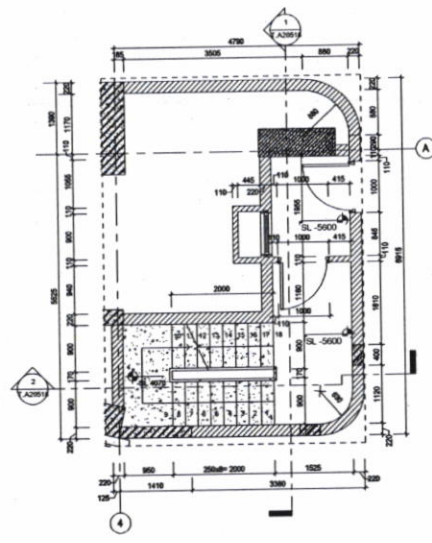


**MẶT CẮT 2 - MÁI SẴNH**  
1:25

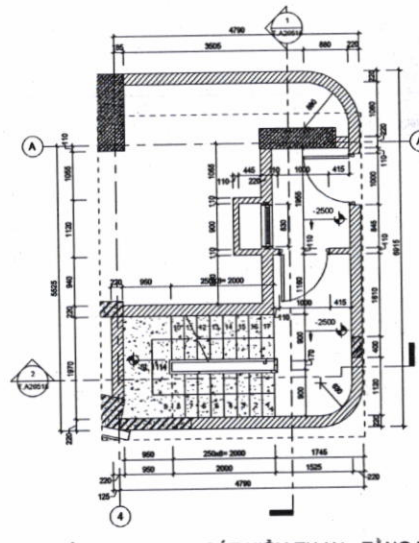
SỬA ĐỔI - REVISION:	
LẦN	MÔ TẢ NỘI DUNG SỬA ĐỔI
Keymap	
<b>LIÊN DANH CHỦ ĐẦU TƯ - JOINT CLIENT</b>	
CÔNG TY CỔ PHẦN SẢN XUẤT BAO BÌ VÀ HÀNG XUẤT KHẨU VÀ CÔNG TY CỔ PHẦN ĐẦU TƯ XÂY DỰNG XUÂN MẠI	
<b>DỰ ÁN - PROJECT:</b>	
KHU VĂN PHÒNG GIAO DỊCH NHÀ Ở CHUNG CUP CAO TẦNG, KHU CÁN HO KHÁCH SAN LƯU TRÚ, KHU BIỆT THỰ VÀ NHÀ VƯỜN ĐỀ BÀN VÀ CHO THUÊ ROSE TOWN	
ĐẠC CHẾ: KINH DƯƠNG NGUYỄN HỒN - P. Hoàng Liê - Q. Hoàng Mai, TP. Hà Nội	
<b>ĐƠN VỊ THIẾT KẾ - CONSULTANT</b>	
CÔNG TY CỔ PHẦN TƯ VẤN THIẾT KẾ SUAM MẠI	
SUAM MẠI GROUP 15/0 ĐƯỜNG 11: 2008 Address: 08 Floor, 07/2 Hoàng Liê Dist. Hoàng Mai, Hanoi City TEL: +84 24 38 571 741 - Fax: +84 24 38 571 740 Website: www.suam.com.vn Email: suam@suam.com.vn	
GIÁM ĐỐC - DIRECTOR	
NGUYỄN TRUNG KIẾN	
P. QUẢN TRỊ TRÁCH - VICE DIRECTOR	
NGUYỄN VĂN ĐỒNG	
CHỦ NHIỆM DỰ ÁN	
NGUYỄN VĂN ĐỒNG	
TRƯỞNG PHÒNG - CHIEF OF DEPT	
KTS NGUYỄN LÂM TÙNG	
CHỦ TRÌ - MAIN DESIGNER	
KTS NGUYỄN VĂN ĐỒNG	
THIẾT KẾ VẼ - DESIGN/DRAWING	
KTS NGUYỄN HƯNG ANH	
QUẢN LÝ - TECHNICAL MANAGER	
KTS NGUYỄN THỊ HOÀI THỤY	
HỒ SƠ THIẾT KẾ - DESIGN STATUS	
BẢN VẼ THI CÔNG	
BỘ MÔN - DISCIPLINE	
KIẾN TRÚC	
HẠNG MỤC - PART	
TỌA NHÀ NO-DV2	
TÊN BẢN VẼ - DRAWING TITLE	
CHI TIẾT MÁI SẴNH	
SỬA ĐỔI:	MÃ DỰ ÁN: XMT1512B
TY LỆ:	SỐ HIỆU BẢN VẼ: T.A20517
HOÀN THÀNH - ISSUE DATE:	2018



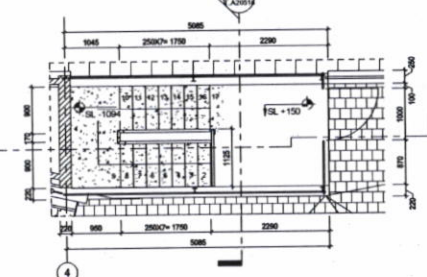
MẶT BẰNG THANG THOÁT HIỂM TH-H3 - TẦNG HẦM 3  
1: 50



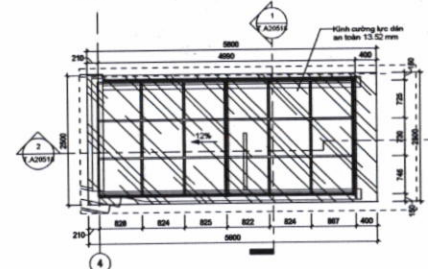
MẶT BẰNG THANG THOÁT HIỂM TH-H2 - TẦNG HẦM 2  
1: 50



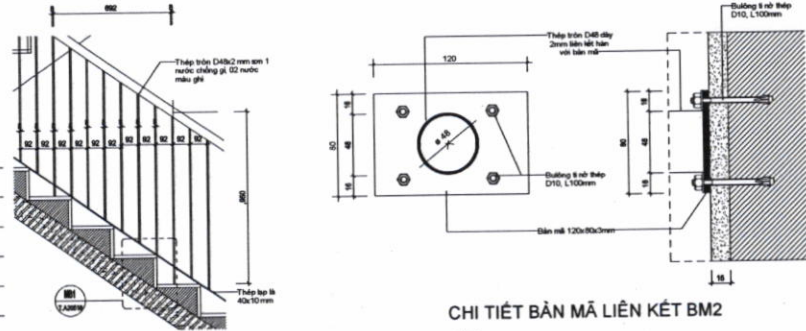
MẶT BẰNG THANG THOÁT HIỂM TH-H1 - TẦNG HẦM 1  
1: 50



MẶT BẰNG THANG THOÁT HIỂM TẦNG 1  
1: 50

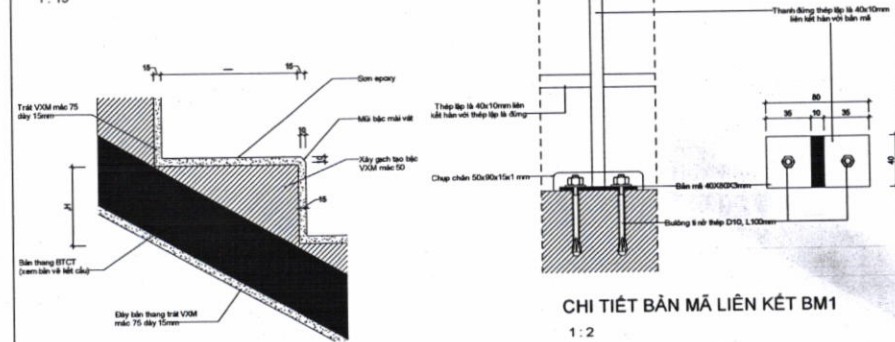


MẶT BẰNG Mái THANG THOÁT HIỂM  
1: 50



CHI TIẾT BẢN MÃ LIÊN KẾT BM2  
1: 2

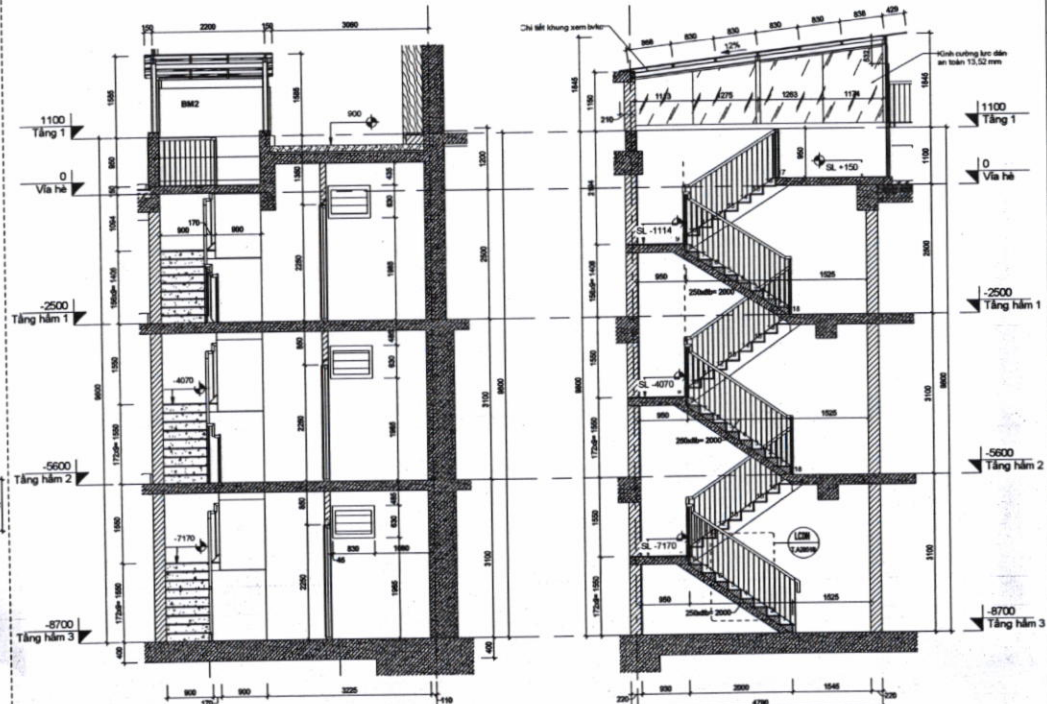
CHI TIẾT LAN CÁN ĐIỆN HÌNH LCDH  
1: 15



CHI TIẾT BẢN MÃ LIÊN KẾT BM1  
1: 2

CHI TIẾT MŨI BẠC MB1  
1: 5

GHI CHÚ  
- LAN CÁN BÊN CHỖNG GH 1 NƯỚC, BÊN KHU GH  
SÁNG 2 NƯỚC  
- LAN CÁN CHỖ ĐÁM LẮM GIẾT MỆP BẾC  
- QUẢ TRÊN THỂ CÔNG LAM CÁN ĐEM TRẢ KHÍ  
THỰC TẾ ẾE TH CÔNG CHO PHU HỢP



MẶT CẮT 1- THANG THOÁT HIỂM  
1: 50

MẶT CẮT 2- THANG THOÁT HIỂM  
1: 50

SỬA ĐỔI - REVISION:

LAI	HỒI DUNG ĐIỀU CHỈNH	NGÀY

Keymap

LIÊN DANH CHỦ ĐẦU TƯ - JOINT CLIENT

CÔNG TY CỔ PHẦN SẢN XUẤT BẢO BÌ VÀ HÀNG XUẤT KHẨU VÀ CÔNG TY CỔ PHẦN ĐẦU TƯ XÂY DỰNG XUÂN MÀI

DỰ ÁN - PROJECT:  
KHU VÂN PHÒNG GIAO DỊCH NHÀ Ở CHUNG CƯ CAO TẦNG, KHU CÁN HỘ KHÁCH SAN LƯU TRÚ, KHU BIỆT THỰ VÀ NHÀ VƯỜN ĐÈ BÀN VÀ CHO THUÊ ROSE TOWN

ĐƠN VỊ THIẾT KẾ - CONSULTANT  
CÔNG TY CỔ PHẦN TƯ VẤN THIẾT KẾ XÂY DỰNG

ĐƠN VỊ THIẾT KẾ - CONSULTANT  
CÔNG TY CỔ PHẦN TƯ VẤN THIẾT KẾ XÂY DỰNG

ĐƠN VỊ THIẾT KẾ - CONSULTANT  
CÔNG TY CỔ PHẦN TƯ VẤN THIẾT KẾ XÂY DỰNG

ĐƠN VỊ THIẾT KẾ - CONSULTANT  
CÔNG TY CỔ PHẦN TƯ VẤN THIẾT KẾ XÂY DỰNG

ĐƠN VỊ THIẾT KẾ - CONSULTANT  
CÔNG TY CỔ PHẦN TƯ VẤN THIẾT KẾ XÂY DỰNG

ĐƠN VỊ THIẾT KẾ - CONSULTANT  
CÔNG TY CỔ PHẦN TƯ VẤN THIẾT KẾ XÂY DỰNG

ĐƠN VỊ THIẾT KẾ - CONSULTANT  
CÔNG TY CỔ PHẦN TƯ VẤN THIẾT KẾ XÂY DỰNG

ĐƠN VỊ THIẾT KẾ - CONSULTANT  
CÔNG TY CỔ PHẦN TƯ VẤN THIẾT KẾ XÂY DỰNG

ĐƠN VỊ THIẾT KẾ - CONSULTANT  
CÔNG TY CỔ PHẦN TƯ VẤN THIẾT KẾ XÂY DỰNG

ĐƠN VỊ THIẾT KẾ - CONSULTANT  
CÔNG TY CỔ PHẦN TƯ VẤN THIẾT KẾ XÂY DỰNG

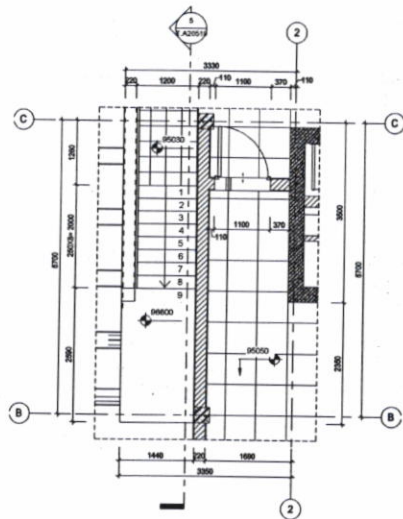
ĐƠN VỊ THIẾT KẾ - CONSULTANT  
CÔNG TY CỔ PHẦN TƯ VẤN THIẾT KẾ XÂY DỰNG

ĐƠN VỊ THIẾT KẾ - CONSULTANT  
CÔNG TY CỔ PHẦN TƯ VẤN THIẾT KẾ XÂY DỰNG

ĐƠN VỊ THIẾT KẾ - CONSULTANT  
CÔNG TY CỔ PHẦN TƯ VẤN THIẾT KẾ XÂY DỰNG

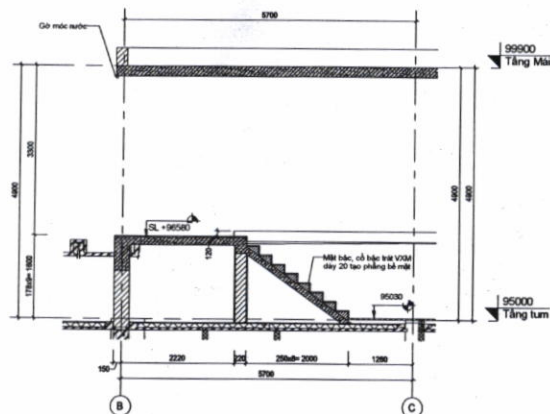
ĐƠN VỊ THIẾT KẾ - CONSULTANT  
CÔNG TY CỔ PHẦN TƯ VẤN THIẾT KẾ XÂY DỰNG

ĐƠN VỊ THIẾT KẾ - CONSULTANT  
CÔNG TY CỔ PHẦN TƯ VẤN THIẾT KẾ XÂY DỰNG



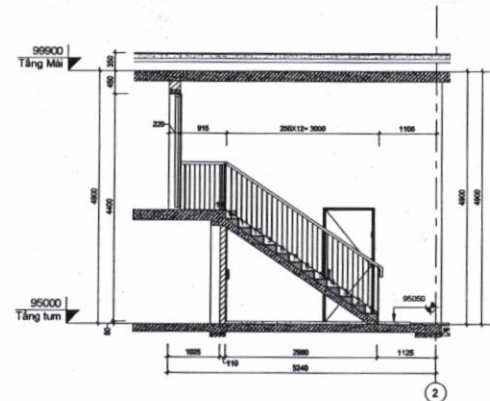
MẶT BẰNG THANG THOÁT HIỂM TẦNG MÁI

1: 50



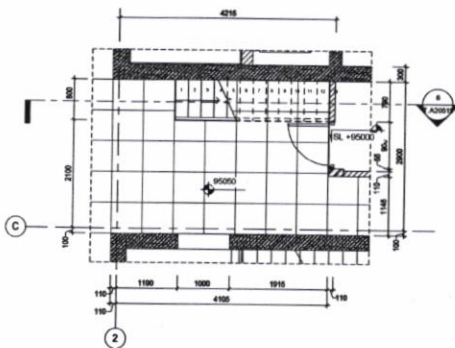
MẶT CẮT 5 ( THANG THOÁT HIỂM)

1: 50



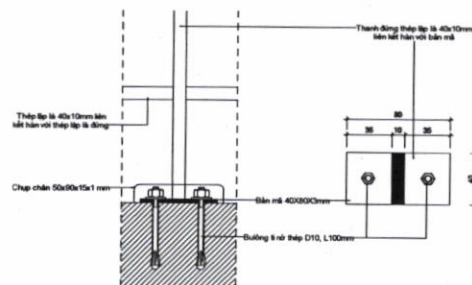
MẶT CẮT 6-6 THANG PHÒNG MÁY

1: 50



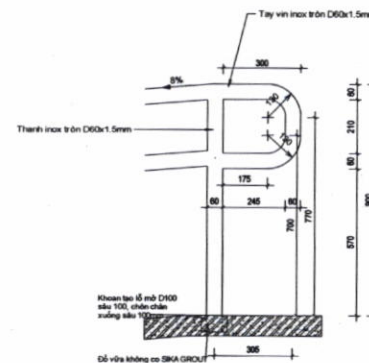
MẶT BẰNG THANG PHÒNG MÁY TKT-TẦNG TUM

1: 50



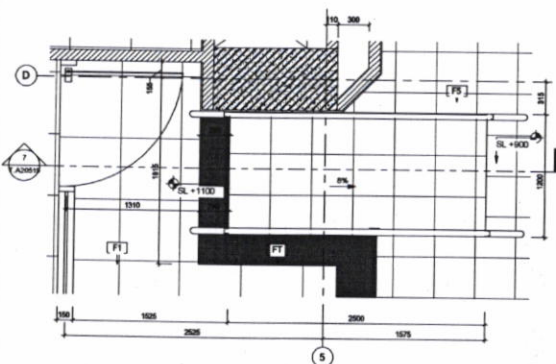
CHI TIẾT BẢN MÃ LIÊN KẾT BM1

1: 2



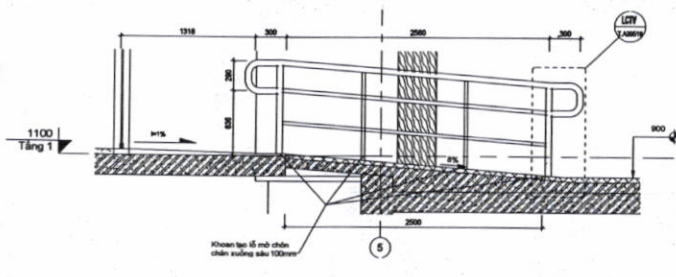
CHI TIẾT LAN CAN TAY VỊN

1: 10



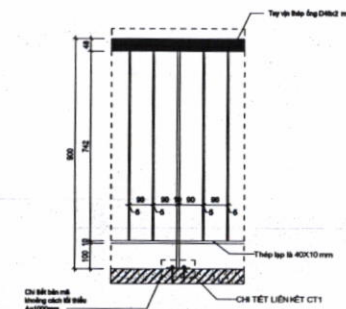
MẶT BẰNG ĐỐC NGƯỜI TÀN TẬT

1: 25



MẶT CẮT 7

1: 25



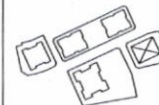
CHI TIẾT LAN CAN ĐIỆN HÌNH THÉP LẬP LẢ CAO 900mm

1: 10

SỬA ĐỔI - REVISION:

LẦN	HỒ DỮNG ĐIỀU CHỈNH	NGÀY

Keymap



LIÊN DANH CHỦ ĐẦU TƯ - JOINT CLIENT

CÔNG TY CỔ PHẦN SẢN XUẤT BAO BÌ VÀ HÀNG XUẤT KHẨU VÀ CÔNG TY CỔ PHẦN ĐẦU TƯ XÂY DỰNG XUÂN MẠI

DỰ ÁN - PROJECT:

KHU VẬN PHÒNG GIAO DỊCH NHÀ Ở CHUNG CUP CAO TẦNG, KHU CÁN HỘ KHÁCH SẠN LƯU TRỮ, KHU BIỆT THỰ VÀ NHÀ VƯỜN ĐÈ BÀN VÀ CHO THUÊ ROSE TOWN

BAA CHẾ: Kinh - Thống ngự hồ: P. Hoàng Lữ - O. Hoàng Minh - Tạ Hải

ĐƠN MỊ THIẾT KẾ - CONSULTANT

CÔNG TY CỔ PHẦN TƯ VẤN THIẾT KẾ XÂY DỰNG



GIÁM ĐỐC - DIRECTOR

NGUYỄN THƯỜNG HIỀN

P. GIÁM TRƯỞNG - VICE DIRECTOR

NGUYỄN VĂN ĐỒNG

CHỦ NHIỆM DỰ ÁN

NGUYỄN VĂN ĐỒNG

TRƯỞNG PHÒNG - CHIEF OF DEPT

KTS. NGUYỄN LÂM VĨNH

CHỦ TRÌ - MAIN DESIGNER

KTS. NGUYỄN VĂN ĐỒNG

THIẾT KẾ VẼ - DESIGN/DRAWING

KTS. NGUYỄN HƯNG ANH

QUẢN LÝ - TECHNICAL MANAGER

KTS. NGUYỄN THỊ HOÀI THƯ

HỒ SƠ THIẾT KẾ - DESIGN STATUS

BẢN VẼ THI CÔNG

BỘ MÔN - DISCIPLINE

KIẾN TRÚC

HẠNG MỤC - PART

TÒA NHÀ

NO-DV2

TÊN BẢN VẼ - DRAWING TITLE

CHI TIẾT THANG KỸ THUẬT, ĐƯỜNG ĐÓC TÀN TẬT

SỬA ĐỔI: MÃ DỰ ÁN: XMT1512B

TY LỆ: SỐ HIỆU BẢN VẼ: T.A20519

HOÀN THÀNH - ISSUE DATE: 2018